



**MINISTERIO DE SALUD
Y PROTECCIÓN SOCIAL**

Mesa de abastecimientos

**Antibióticos
(30/09/2022)**



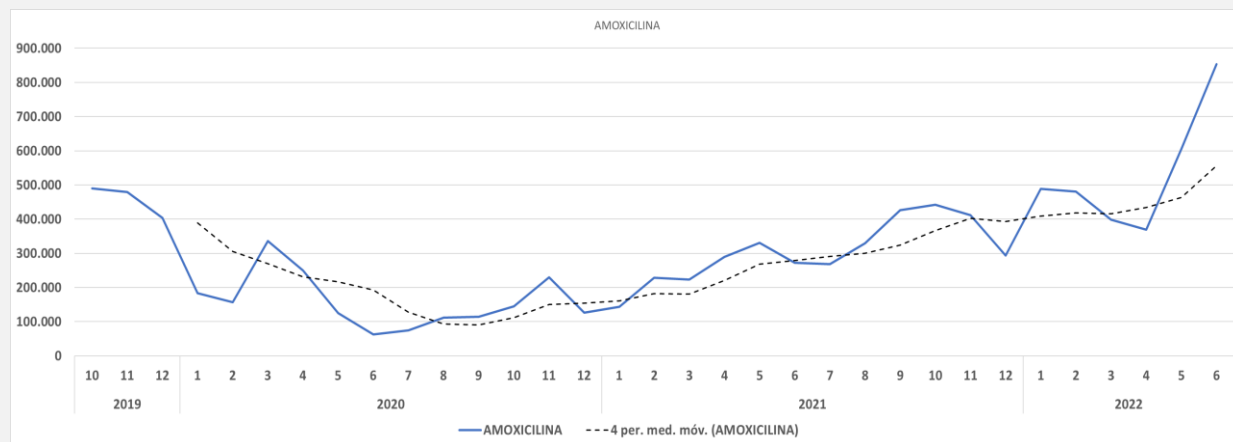
01

Análisis de casos



Antibióticos – Amoxicilina Líquido oral

Figura. Unidades mensuales comercializadas de amoxicilina desde el 2019Q4 hasta 2022Q2.



Fuente: DMTS a partir de SISMED

AÑO	2021	2022
UNIDADES MENSUALES COMERCIAL	234.749	440.715
UNIDADES MENSUALES INSTITUCIONAL	70.184	91.668
TOTAL MES	304.934	532.382

TITULAR	2021	2022
LA SANTE	38,49%	38,04%
TECNOQUIMICAS	15,28%	24,12%
PENTACOOOP	17,77%	11,77%
LAFRANCOL	14,38%	10,46%
GENFAR	6,39%	6,37%
BIOQUIFAR	2,58%	4,67%
ROEMMERS	1,07%	1,33%
GLAXO	1,05%	1,07%

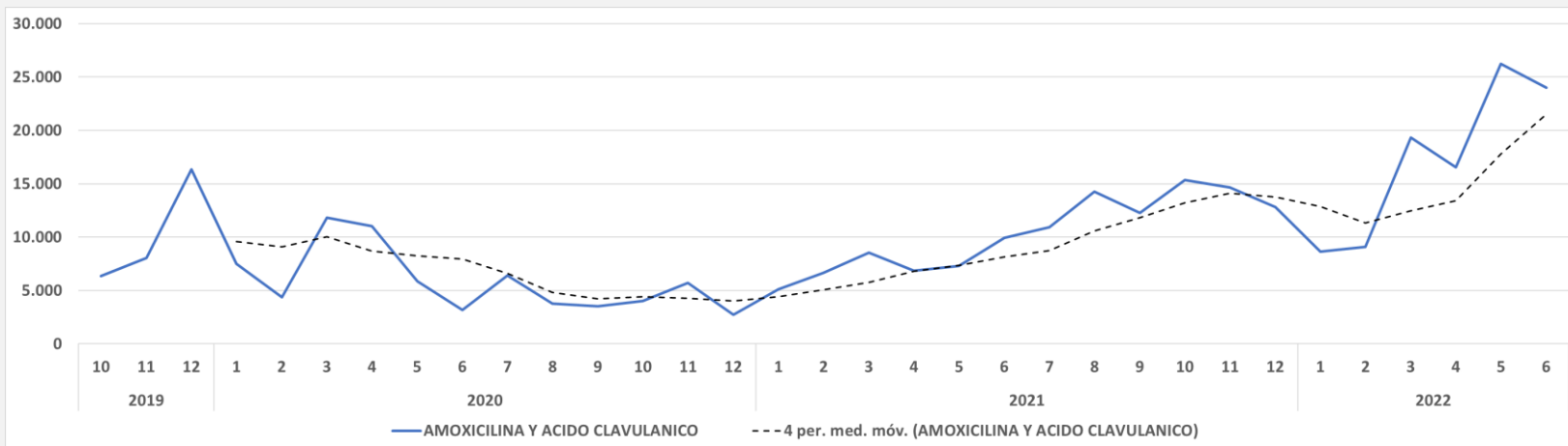
Cuenta con disponibilidad

Glaxo



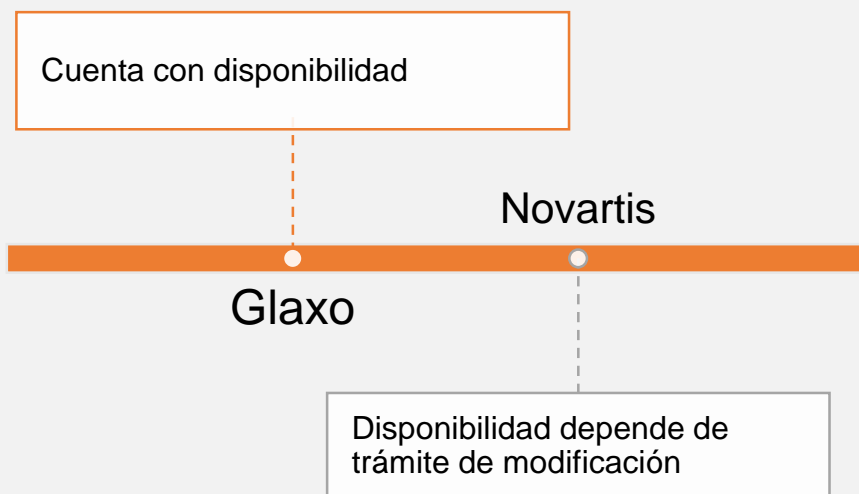
Antibióticos — AMOXICILINA Y ACIDO CLAVULANICO - Líquido oral

Figura. Unidades mensuales comercializadas de antibióticos líquido oral desde el 2019Q4 hasta 2022Q2.



AÑO	2021	2022
AMOXICILINA Y ACIDO CLAVULANICO		
UNIDADES MENSUALES COMERCIAL	4.998	10.538
UNIDADES MENSUALES INSTITUCIONAL	5.386	6.771
TOTAL MES	10.384	17.309

Fuente: DMTS a partir de SISMED

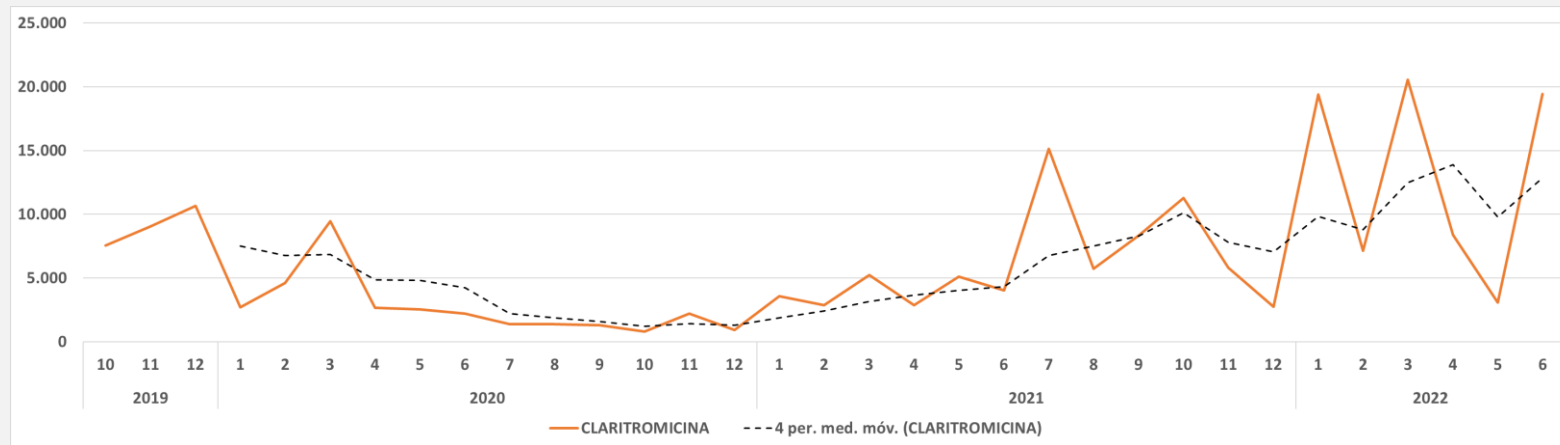


TITULAR	2021	2022
SANDOZ	65,26%	54,09%
GLAXOSMITHKLINE	15,08%	18,10%
SIEGFRIED	1,03%	5,63%
MOMENTA	3,31%	4,82%
EUROPHARMA	3,85%	4,05%
LAFRANCOL	0,70%	3,38%



Antibióticos – Claritromicina Líquido oral

Figura. Unidades mensuales comercializadas de antibióticos líquido oral desde el 2019Q4 hasta 2022Q2.



Fuente: DMTS a partir de SISMED

CLARITROMICINA		
AÑO	2021	2022
UNIDADES MENSUALES COMERCIAL	3.424	8.073
UNIDADES MENSUALES INSTITUCIONAL	2.634	4.924
TOTAL MES	6.057	12.997

Cuenta con disponibilidad de 248 frascos

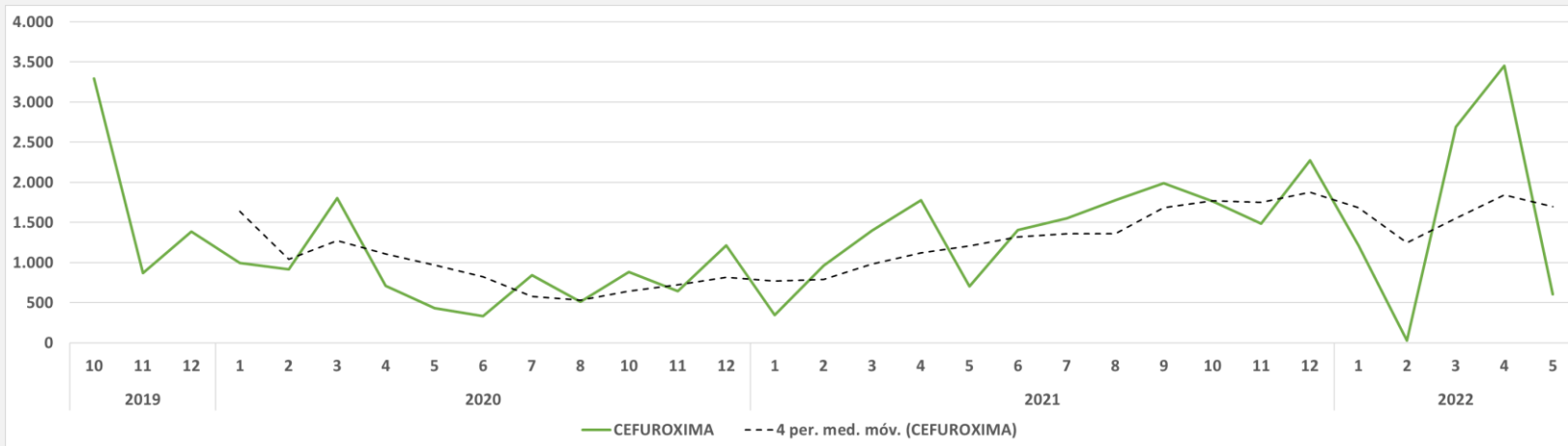
La Santé

TITULAR	2021	2022
PENTACOOOP	31,79%	39,27%
LABQUIFAR	38,21%	29,95%
LAFRANCOL	11,58%	12,16%
LA SANTE	10,59%	8,95%
MK	7,57%	9,66%
SANDOZ	0,25%	0,00%



Antibióticos – Cefuroxima Líquido oral

Figura. Unidades mensuales comercializadas de antibióticos líquido oral desde el 2019Q4 hasta 2022Q2.



Fuente: DMTS a partir de SISMED

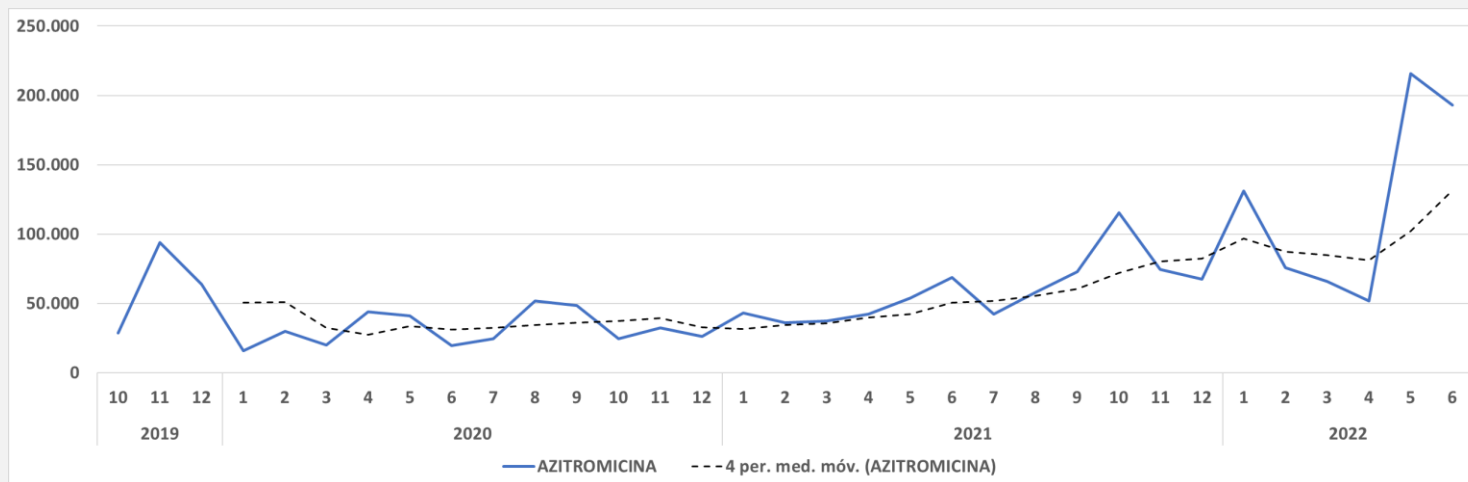
CEFUROXIMA		
AÑO	2021	2022
UNIDADES MENSUALES COMERCIAL	724	610
UNIDADES MENSUALES INSTITUCIONAL	729	722
TOTAL MES	1.453	1.332

TITULAR		2019	2020	2021	2022
GLAXOSMITHKLINE	UNIDADES MES	5.547	9.296	17.436	7.993
	UNIDADES AÑO	1849	775	1453	1332



Antibióticos – Azitromicina Líquido oral

Figura. Unidades mensuales comercializadas de antibióticos líquido oral desde el 2019Q4 hasta 2022Q2.



CLARITROMICINA		
AÑO	2021	2022
UNIDADES MENSUALES COMERCIAL	42.699	92.403
UNIDADES MENSUALES INSTITUCIONAL	16.539	29.753
TOTAL MES	59.239	122.157

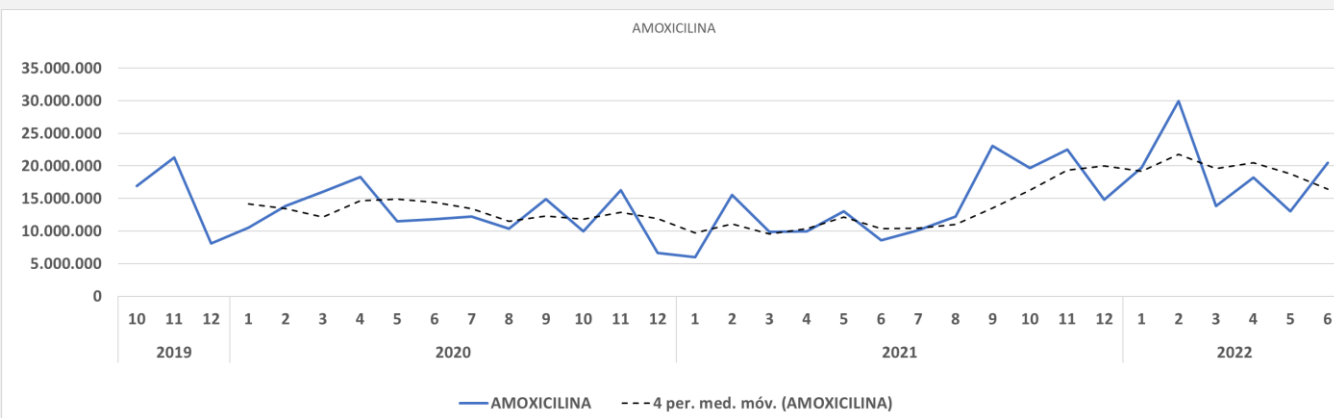
Fuente: DMTS a partir de SISMED

TITULAR	2020	2021	2022
PENTACOOP	20,86%	38,74%	36,05%
GENFAR	34,29%	32,65%	34,66%
TECNOQUIMICAS	28,07%	19,11%	18,29%
LA SANTE	3,92%	5,07%	4,48%
PATMAR	1,52%	1,56%	2,27%
PFIZER	1,37%	1,19%	1,68%
AMERICAN GENERICS	4,92%	0,07%	0,00%



Antibióticos – Amoxicilina Sólido oral

Figura. Unidades mensuales comercializadas de amoxicilina desde el 2019Q4 hasta 2022Q2.



Fuente: DMTS a partir de SISMED



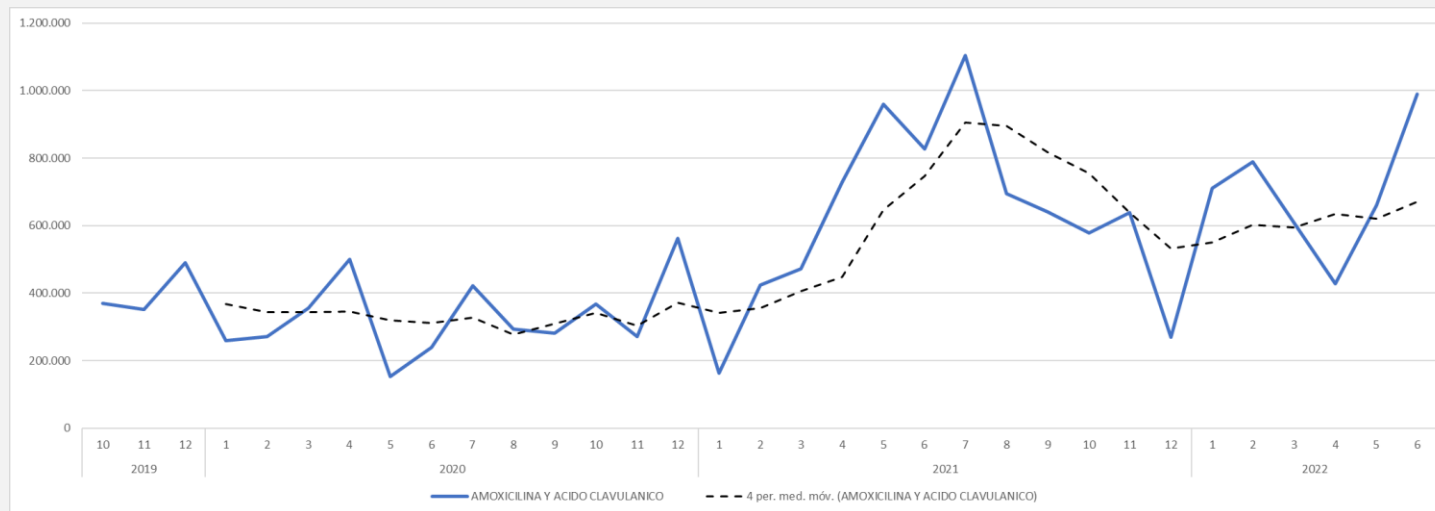
AÑO	2021	2022
UNIDADES MENSUALES COMERCIAL	11.053.085	14.792.042
UNIDADES MENSUALES INSTITUCIONAL	2.736.003	4.432.999
TOTAL MES	13.789.088	19.225.041

TITULAR	2021	2022
LA SANTE	31,30%	42,33%
PENTACOOOP	22,28%	9,29%
LAFRANCOL	18,33%	13,90%
GENFAR	9,93%	10,35%
TECNOQUIMICAS	6,34%	7,49%
FAES FARMA	6,40%	2,69%
PROCAPS	0,00%	8,01%
BCN MEDICAL	2,48%	2,82%



Antibióticos – Amoxicilina y ácido clavulánico Sólido oral

Figura. Unidades mensuales comercializadas de antibióticos sólido oral desde el 2019Q4 hasta 2022Q2.



AÑO	2021	2022
AMOXICILINA Y ACIDO CLAVULANICO		
UNIDADES MENSUALES COMERCIAL	334.443	326.645
UNIDADES MENSUALES INSTITUCIONAL	290.470	370.755
TOTAL MES	624.913	697.400

Fuente: DMTS a partir de SISMED

Producto disponible sin capacidad de incremento de producción

SANDOZ-NOVARTIZ

GSK

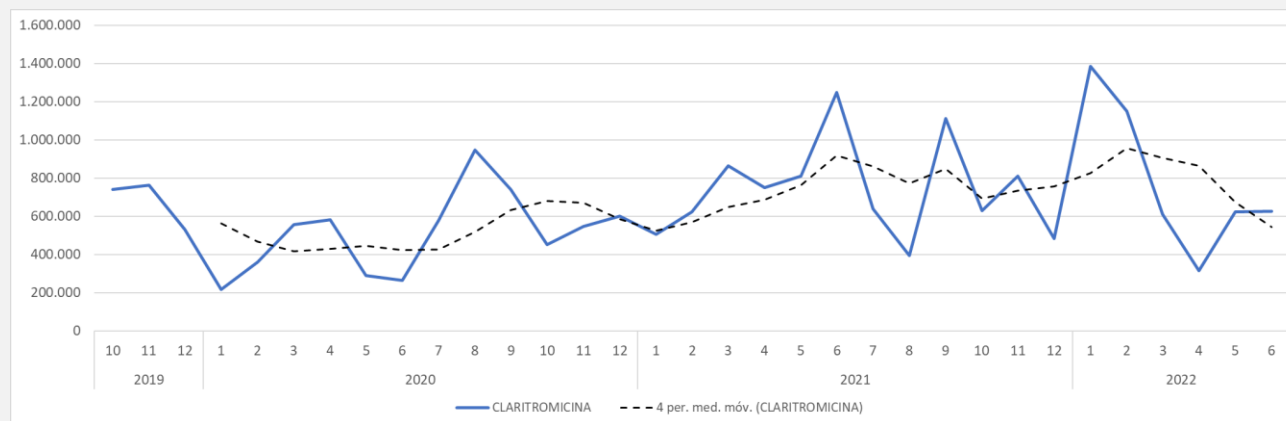
Producto disponible. En proceso de transferencia de planta de fabricación (Trámite pendiente)

TITULAR	2020	2021	2022
SANDOZ	52,55%	58,64%	67,50%
GLAXOSMITHKLINE	13,97%	20,51%	17,14%
AUROBINDO	14,44%	2,87%	0,36%
BCN MEDICAL	5,46%	5,14%	2,33%
EUROFARMA	4,72%	3,55%	5,75%
MOMENTA	7,33%	3,84%	0,04%
VEROS HEALTH	0,10%	3,10%	3,26%
SIEGFRIED	0,00%	0,95%	1,86%
IPCA	1,28%	0,45%	0,00%
BIOCHEM	0,00%	0,46%	0,93%
MEGA LABS	0,00%	0,38%	0,77%



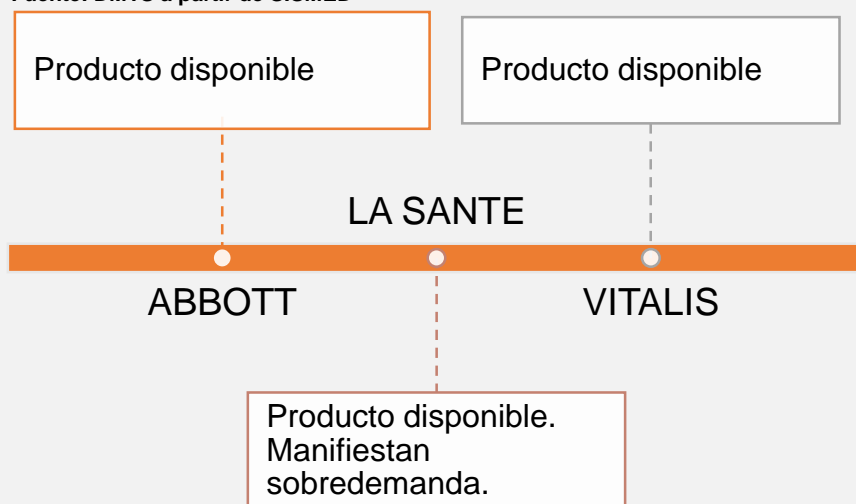
Antibióticos – Claritromicina Sólido oral

Figura. Unidades mensuales comercializadas de antibióticos sólido oral desde el 2019Q4 hasta 2022Q2.



CLARITROMICINA		
AÑO	2021	2022
UNIDADES MENSUALES COMERCIAL	518.133	414.578
UNIDADES MENSUALES INSTITUCIONAL	220.595	370.030
TOTAL MES	738.728	784.608

Fuente: DMTS a partir de SISMED

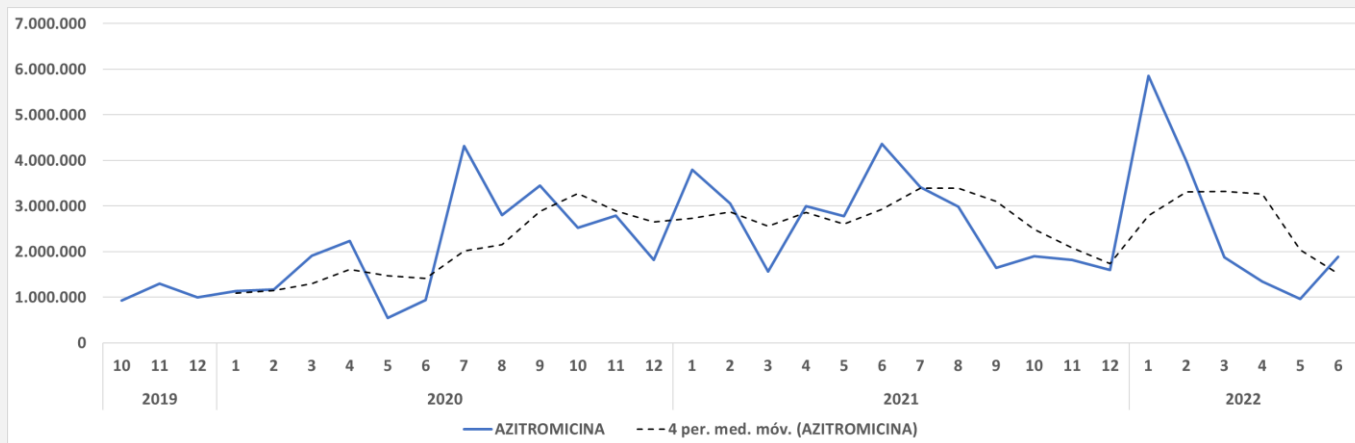


TITULAR	2020	2021	2022
WINTHROP	25,01%	22,99%	29,03%
AMERICAN GENERICS	12,56%	21,69%	17,88%
COLMED	7,76%	17,81%	9,20%
MEGA LABS	20,03%	3,06%	2,72%
LABQUIFAR	7,48%	8,81%	5,14%
MEMPHIS	6,54%	8,61%	3,08%
LAFRANCOL	4,98%	6,69%	6,40%
PENTACOOOP	2,96%	2,12%	9,98%
MK	4,36%	3,26%	3,47%
LA SANTE	2,39%	3,13%	4,27%
PAULY	3,25%	1,20%	7,85%



Antibióticos – Azitromicina Sólido oral

Figura. Unidades mensuales comercializadas de antibióticos sólido oral desde el 2019Q4 hasta 2022Q2.



Fuente: DMTS a partir de SISMED

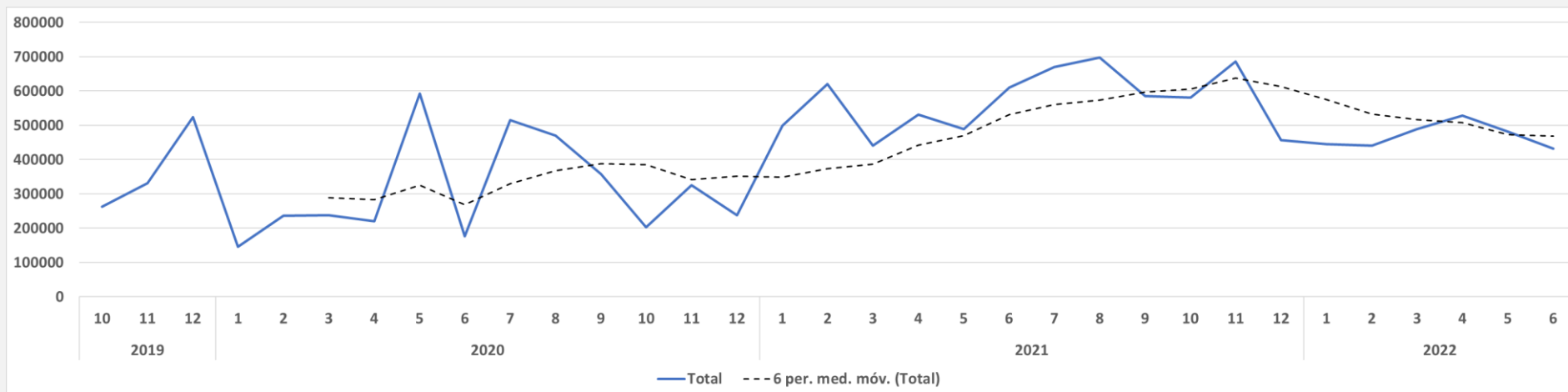
AZITROMICINA		
AÑO	2021	2022
UNIDADES MENSUALES COMERCIAL	2.170.755	2.251.502
UNIDADES MENSUALES INSTITUCIONAL	489.848	398.554
TOTAL MES	2.660.603	2.650.056

TITULAR	2020	2021	2022
AMERICAN GENERICS	16,04%	21,04%	20,47%
GENFAR	22,91%	15,15%	8,04%
LA SANTE	11,28%	18,98%	19,71%
TECNOQUIMICAS	15,93%	15,46%	13,02%
PROCAPS	7,50%	10,98%	11,74%
PENTACOOOP	8,64%	6,67%	10,29%
IMPOFAR	6,44%	5,39%	6,28%
BIOQUIFAR	3,05%	1,26%	1,36%
EUROPHARMA	1,96%	0,47%	1,42%
MSN LABORATORIES	1,14%	0,92%	1,48%
PAULY	1,01%	0,23%	1,81%



Antibióticos – Meropenem Inyectable

Figura. Unidades mensuales comercializadas de meropenem desde el 2019Q4 hasta 2022Q2.



Fuente: DMTS a partir de SISMED

MEROPENEM			
AÑO	2021	2022	
UNIDADES MENSUALES COMERCIAL	17.661	16.697	
UNIDADES MENSUALES INSTITUCIONAL	554.357	452.458	
TOTAL MES	572.018	469.155	

TITULAR	2020	2021	2022
FRESENIUS	19,56%	52,44%	53,01%
FARMALOGICA	17,44%	12,29%	13,85%
PROCAPS	10,10%	10,36%	7,38%
PFIZER	13,68%	9,51%	6,01%
AUROBINDO	9,60%	7,84%	6,39%
VENUS	20,11%	0,00%	0,00%
VITALIS	6,45%	5,35%	8,62%
BIOSELECT	0,98%	2,16%	4,75%
COLMED	2,09%	0,04%	0,00%



02

Conclusiones y compromisos





**MINISTERIO DE SALUD
Y PROTECCIÓN SOCIAL**

¡Gracias!