

# RUTA DE ATENCIÓN INTEGRAL A LA DESNUTRICIÓN AGUDA EN NIÑAS Y NIÑOS MENORES DE CINCO AÑOS.



# Rutas integrales de Atención (RIA) 1

## Procesos Misionales

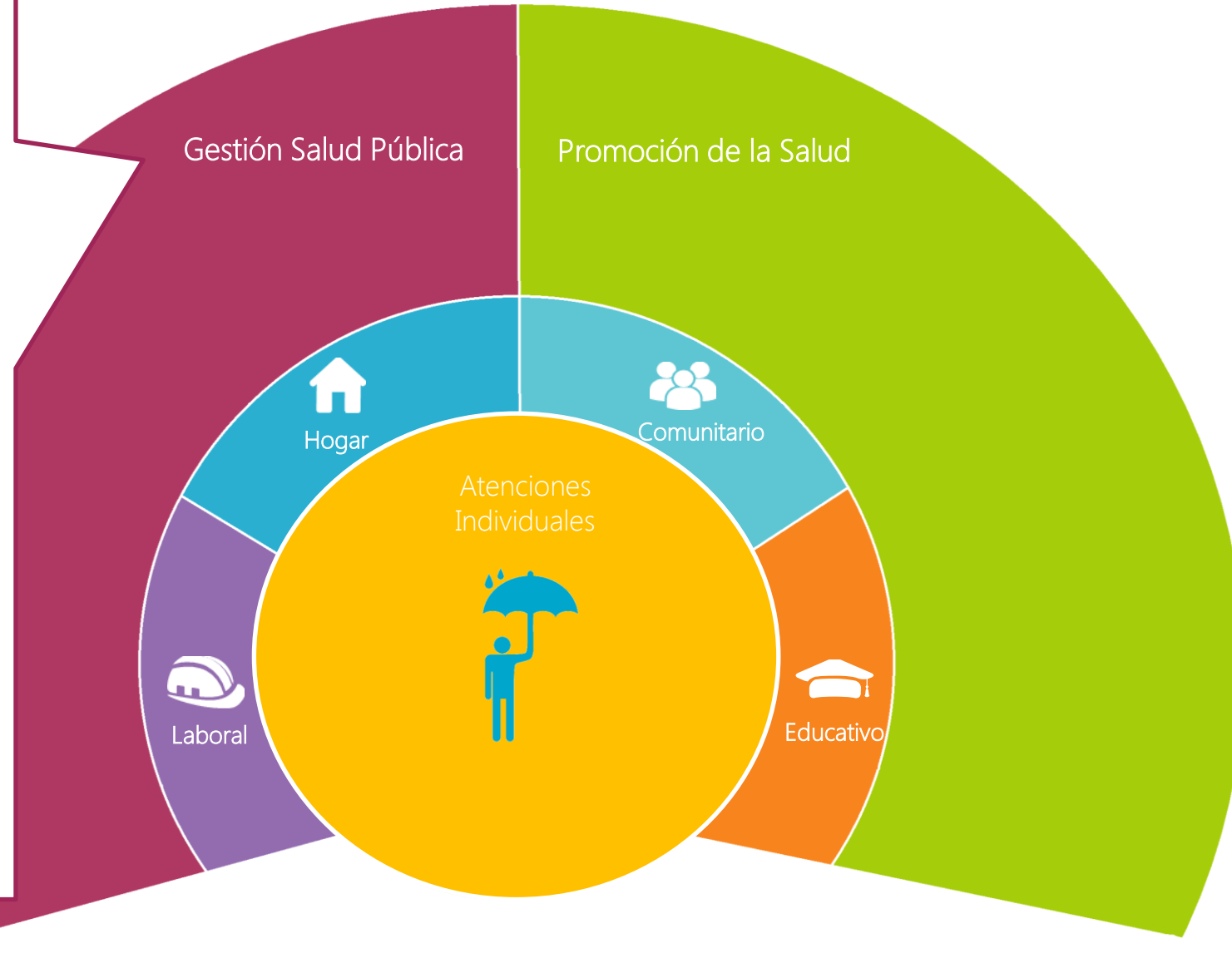
- Gestión de la prestación de servicios individuales
- Gestión de las intervenciones colectivas
- Vigilancia en Salud Pública
- Inspección, vigilancia y control sanitario
- Gestión del aseguramiento .

## Procesos Estratégicos

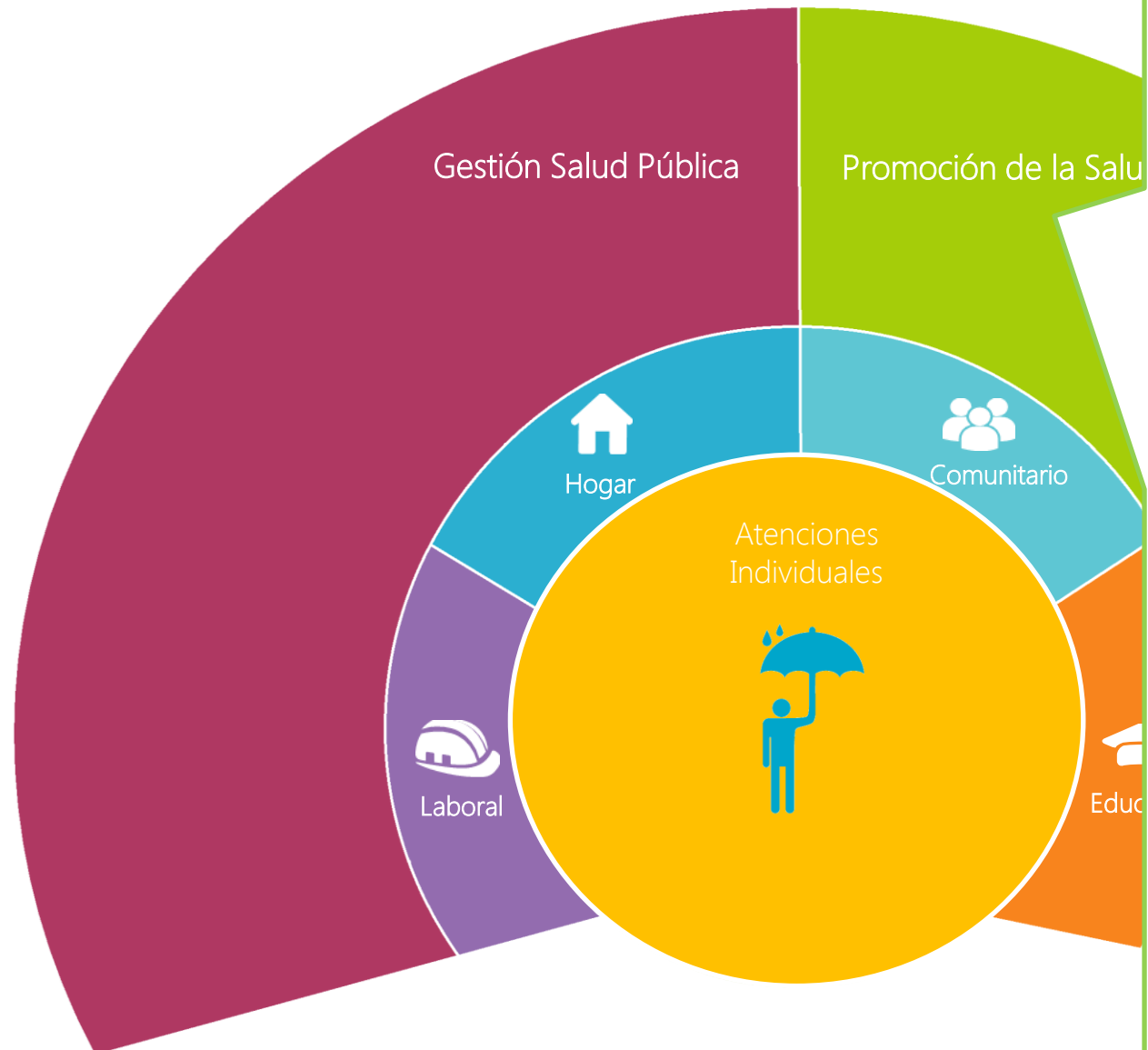
- Planeación integral de la salud
- Coordinación Intersectorial
- Desarrollo de capacidades
- Participación social
- Gestión del conocimiento

## Procesos de apoyo

- Gestión administrativa y financiera
- Gestión del talento humano
- Gestión de insumos en salud pública



# Rutas integrales de Atención (RIA) 1



**Gestión intersectorial de acciones integrales en seguridad alimentaria y nutricional para prevenir la desnutrición infantil y para coadyuvar en la recuperación y mantenimiento de los niños y niñas que reciben el tratamiento de la desnutrición aguda, evitando que recaigan y reingresen nuevamente a la ruta (HITO 1):**

- Gestión y abogacía ante el comité de seguridad alimentaria y las diferentes instituciones y organizaciones que hacen presencia en el territorio para abordar intersectorialmente los factores de riesgo y determinantes que se relacionan con la desnutrición infantil, interviniendo integralmente las familias y comunidades de los niños y niñas con desnutrición aguda.
- Brindar complementación alimentaria a familias y comunidades vulnerables para mejorar el acceso a una alimentación saludable.
- Gestionar programas para la producción de alimentos de pancoger (auto-consumo) para mejorar la disponibilidad y el consumo de alimentos en las familias y comunidades.
- Fortalecer los medios de vida y mejorar el acceso a los alimentos mediante la implementación de proyectos productivos.
- Mejorar la capacidad adquisitiva de las familias y las comunidades mediante la ayuda monetaria y actividades generadoras de ingresos como las microempresas.
- Soluciones tecnológicas apropiadas de acuerdo al territorio para el acceso a agua segura para el consumo.
- Vinculación del componente educativo en nutrición desde los programas intersectoriales en seguridad alimentaria desarrollando los temas de promoción de alimentación saludable de acuerdo a la edad, lactancia materna, alimentación complementaria, alimentación escolar y promoción de hábitos alimentarios saludables.

**Apoyo y conformación de redes sociales para el fortalecimiento de la Seguridad Alimentaria y Nutricional (SAN):**

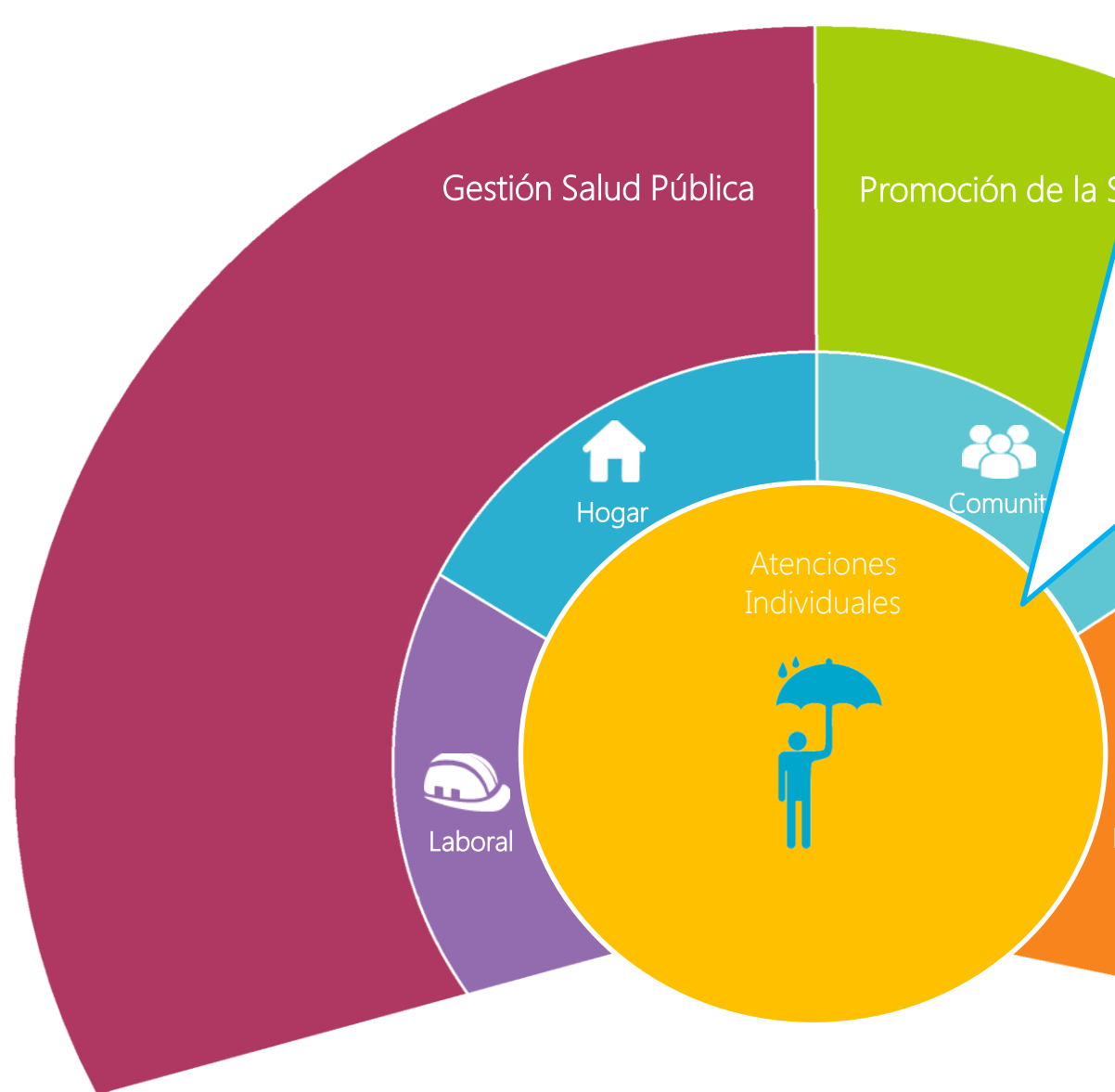
- Conformación y fortalecimiento de redes sociales comunitarias, sectoriales para el fortalecimiento de la Seguridad Alimentaria y nutricional. (Redes comunitarias de apoyo a la lactancia materna).
- Conformación y fortalecimiento de redes sociales comunitarias intersectoriales para el fortalecimiento de la Seguridad Alimentaria y nutricional. (Comités intersectoriales de SAN, redes de gestores en SAN).

**Promoción de alimentación saludable durante el curso de vida:** Promoción de alimentación saludable de acuerdo a la edad en temas de lactancia materna, alimentación complementaria, alimentación escolar, hábitos alimentarios saludables.

**Educación y comunicación para la salud con énfasis en seguridad alimentaria:** Educación y comunicación con énfasis en seguridad alimentaria y nutricional para mejorar las conductas alimentarias relacionadas con la malnutrición por déficit.

**Jornadas en salud para el fortalecimiento de la seguridad alimentaria y nutricional:** Realizar Jornadas extramurales de atención integral en salud con énfasis en nutrición y seguridad alimentaria en coordinación con el prestador primario y la entidad territorial y de acuerdo a las condiciones del territorio. (zonas rurales dispersas).

# Rutas integrales de Atención (RIA) 1

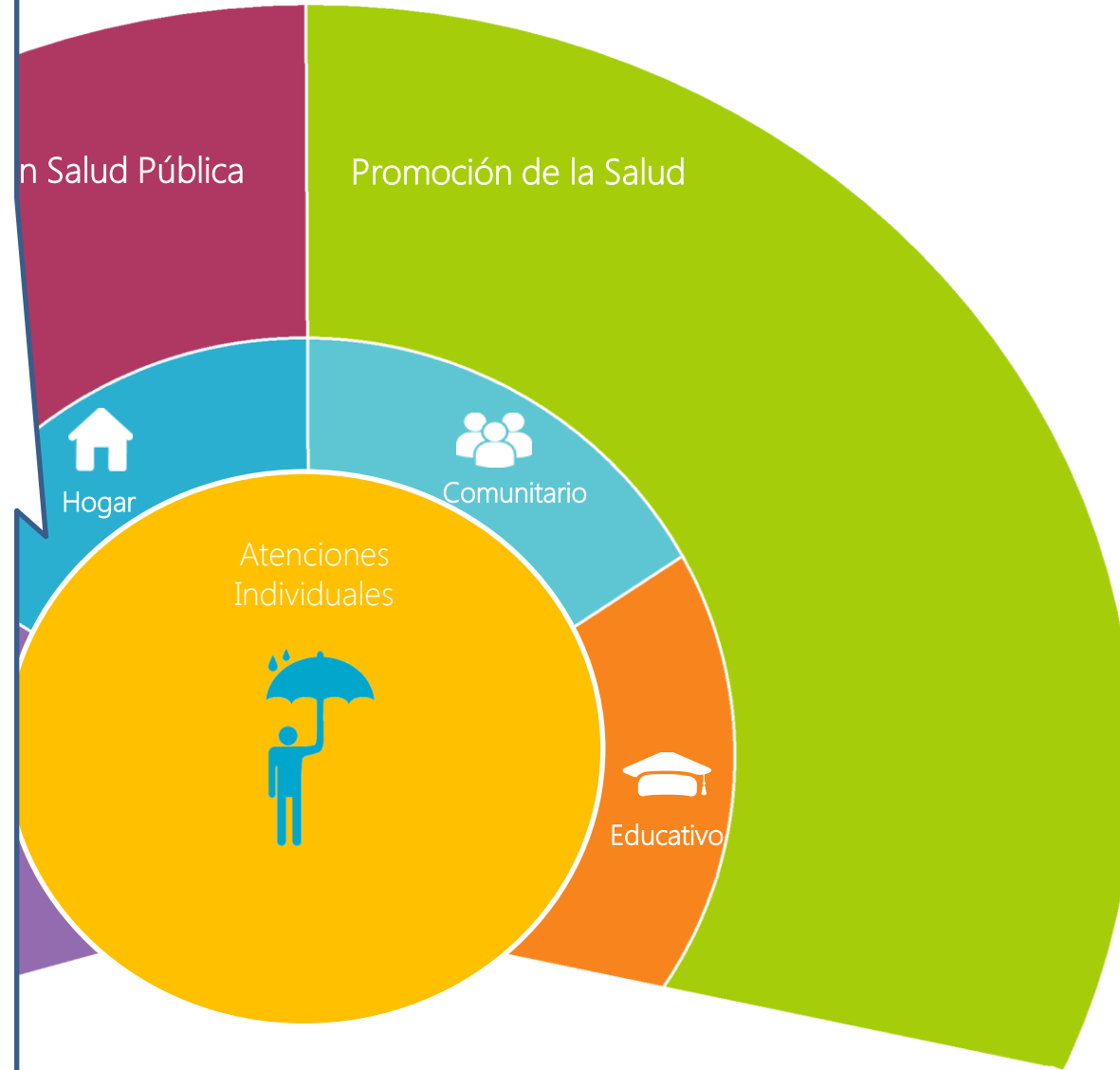


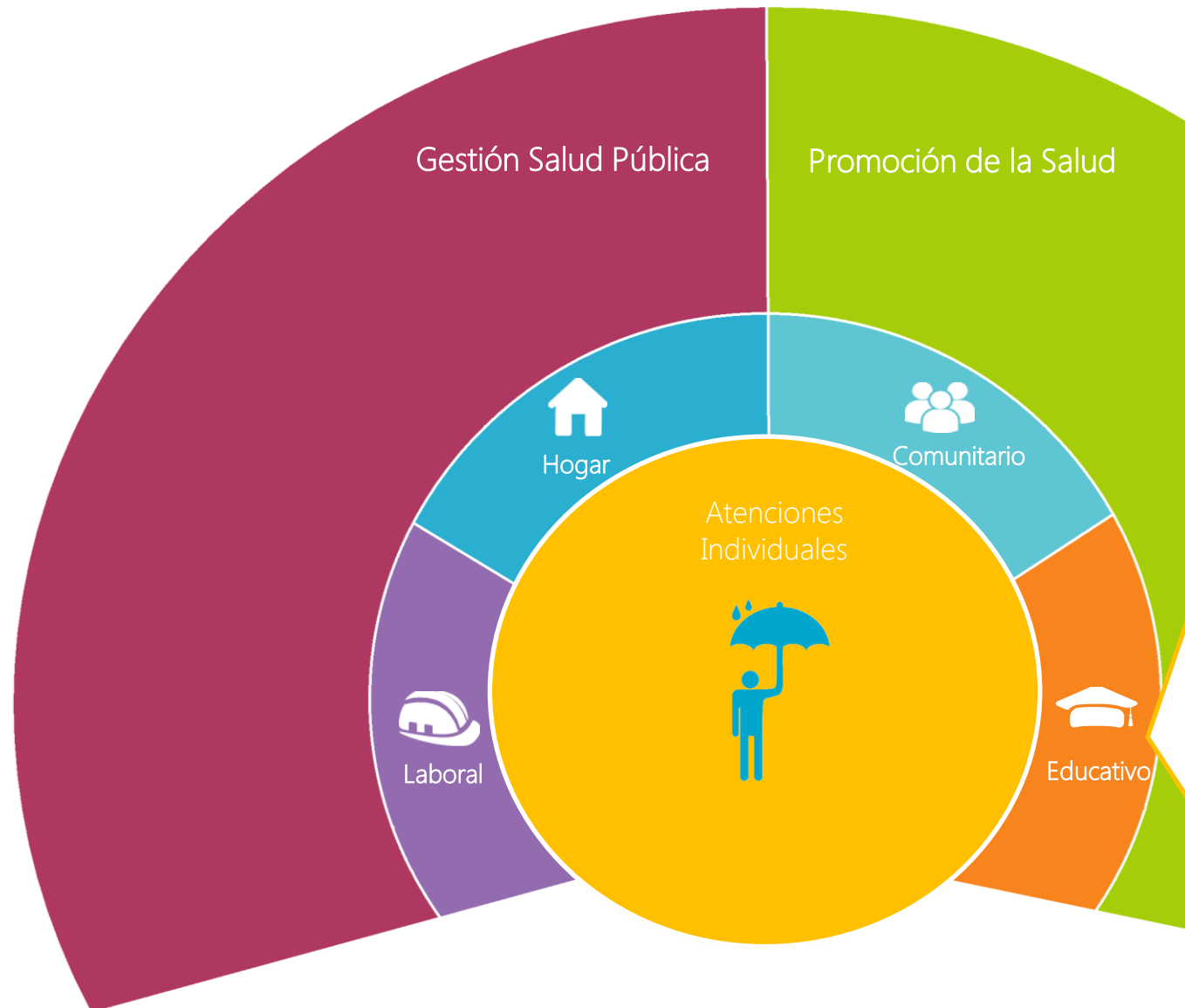
- Canalización efectiva desde otros sectores o desde el PIC de menores con sospecha de malnutrición para su valoración y tratamiento.
- Realizar Jornadas extramurales de atención integral en salud con énfasis en nutrición y seguridad alimentaria en coordinación con el prestador primario y de acuerdo a las condiciones del territorio. (zonas rurales dispersas).
- Educación y comunicación con énfasis en seguridad alimentaria y nutricional para mejorar las conductas alimentarias relacionadas con la malnutrición por déficit.
- Conformación y fortalecimiento de redes sociales comunitarias, sectoriales para el fortalecimiento de la Seguridad Alimentaria y nutricional. (Redes comunitarias de apoyo a la lactancia materna).
- Conformación y fortalecimiento de redes sociales comunitarias intersectoriales para el fortalecimiento de la Seguridad Alimentaria y nutricional. (Comités intersectoriales de SAN, redes de gestores en SAN).
- Promoción de alimentación saludable de acuerdo a la edad en temas de lactancia materna, alimentación complementaria, alimentación escolar, hábitos alimentarios saludables.
- Gestión y abogacía ante el comité de seguridad alimentaria y las diferentes instituciones y organizaciones que hacen presencia en el territorio para abordar intersectorialmente los factores de riesgo y determinantes que se relacionan con la desnutrición infantil, interviniendo integralmente las familias y comunidades de los niños y niñas con desnutrición.
- Brindar complementación alimentaria a familias y comunidades vulnerables para mejorar el acceso a una alimentación saludable.
- Programas para la producción de alimentos de pancoger (auto-consumo) para mejorar la disponibilidad y el consumo de alimentos en las familias y comunidades.
- Fortalecer los medios de vida y mejorar el acceso a los alimentos mediante la implementación de proyectos productivos.
- Soluciones tecnológicas apropiadas de acuerdo al territorio para el acceso a agua segura para el consumo.



Canalización efectiva desde otros sectores o desde el PIC de menores con malnutrición para su valoración y tratamiento

- Realizar Jornadas extramurales de atención integral en salud con énfasis en nutrición y seguridad alimentaria en coordinación con el prestador primario y de acuerdo a las condiciones del territorio. (zonas rurales dispersas)
- Educación y comunicación con énfasis en seguridad alimentaria y nutricional para mejorar las conductas alimentarias relacionadas con la malnutrición por déficit
- Promoción de alimentación saludable de acuerdo a la edad en temas de lactancia materna, alimentación complementaria, alimentación escolar, hábitos alimentarios saludables.
- Brindar complementación alimentaria a familias y comunidades vulnerables para mejorar el acceso a una alimentación saludable.
- Programas para la producción de alimentos de pancoger (auto-consumo) para mejorar la disponibilidad y el consumo de alimentos en las familias y comunidades.
- Fortalecer los medios de vida y mejorar el acceso a los alimentos mediante la implementación de proyectos productivos.
- Soluciones tecnológicas apropiadas de acuerdo al territorio para el acceso a agua segura para el consumo.

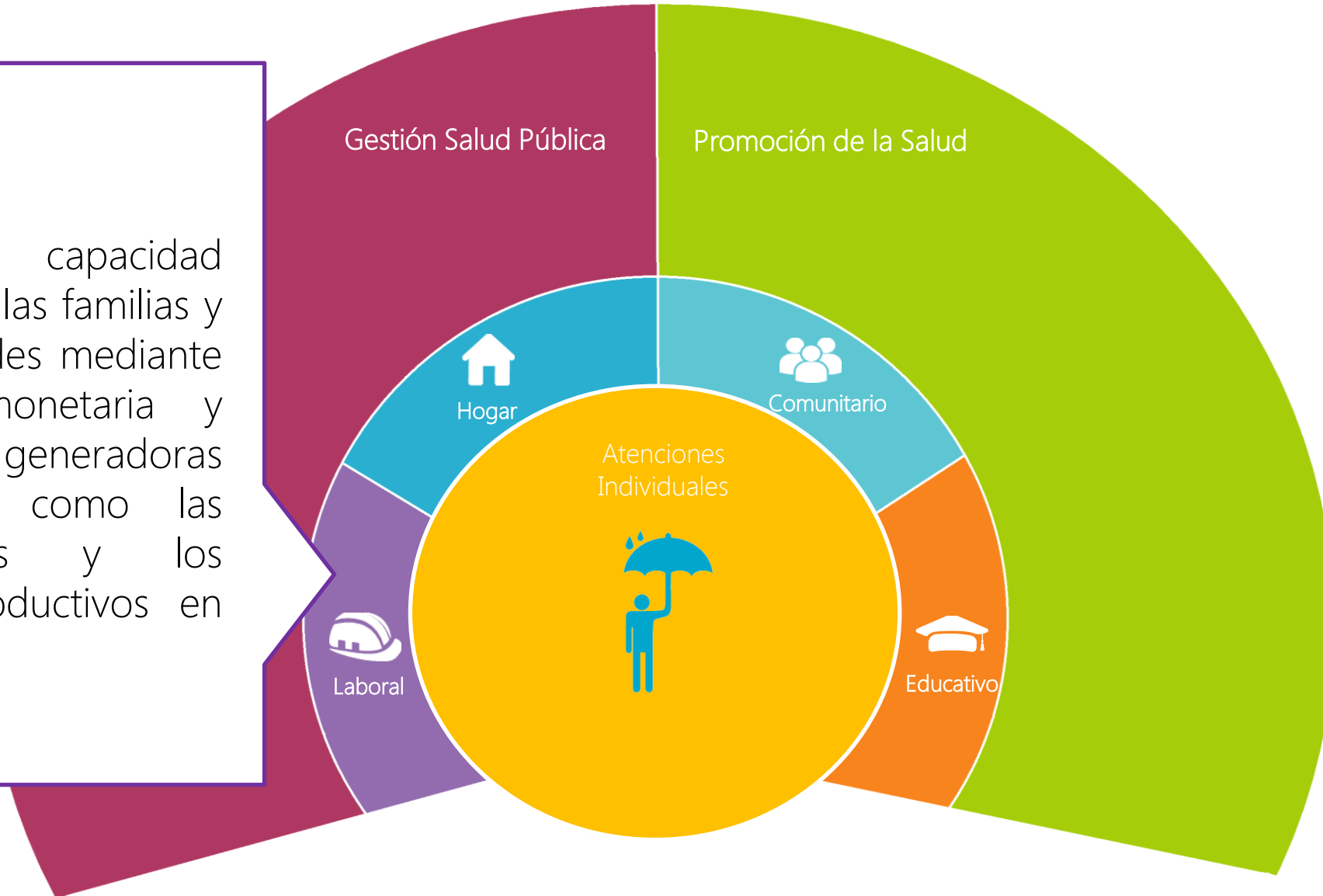




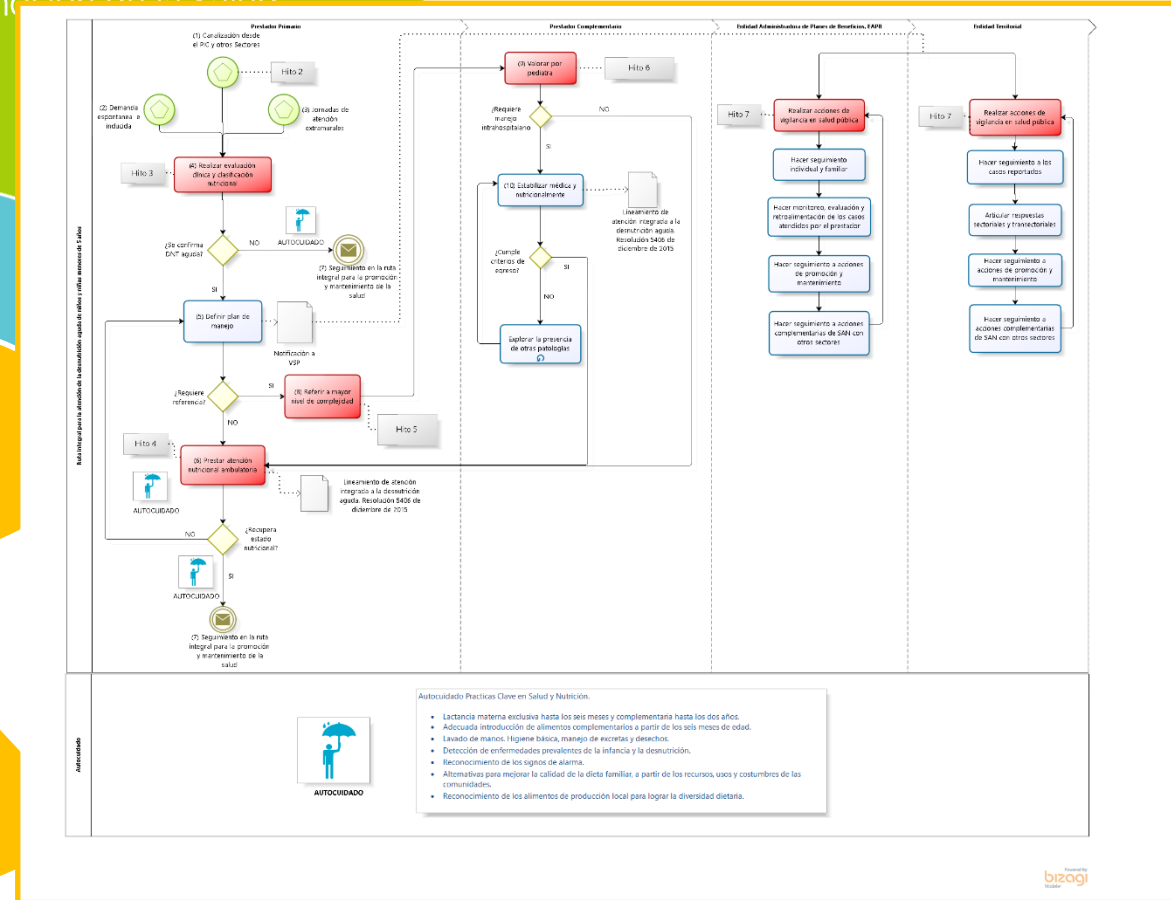
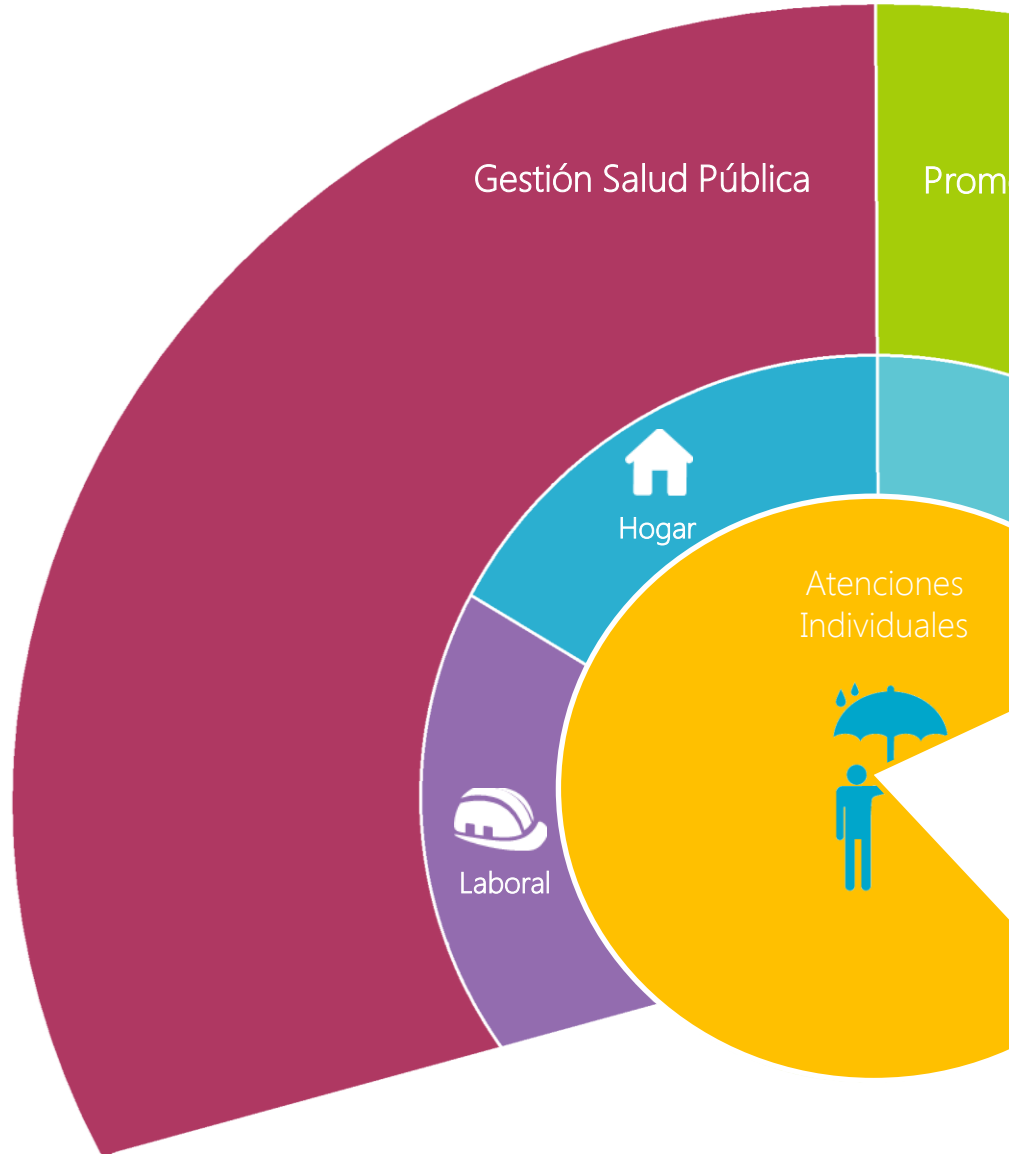
- Vinculación del componente educativo en nutrición desde los **programas intersectoriales** en seguridad alimentaria desarrollando los temas de promoción de alimentación saludable de acuerdo a la edad, alimentación escolar y promoción de hábitos alimentarios saludables en el entorno escolar.
- Promoción de alimentación saludable durante el curso de vida: Promoción de alimentación saludable de acuerdo a la edad en temas de lactancia materna, alimentación complementaria, alimentación escolar y promoción de hábitos alimentarios saludables.



Mejorar la capacidad adquisitiva de las familias y las comunidades mediante la ayuda monetaria y actividades generadoras de ingresos como las microempresas y los proyectos productivos en SAN.



# Rutas integrales de Atención (RIA) 1





Ruta integral para la atención de la desnutrición aguda de niños y niñas menores de 5 años

