



Libertad y Orden

Ministerio de la Protección Social
República de Colombia



Libertad y Orden

Ministerio de la Protección Social
República de Colombia

EVALUACIÓN DE LA METODOLOGÍA BALANCE GLOBAL DE COMPENSACIÓN Y AJUSTE DE LA UPC 2005-2006



Ministerio de la Protección Social
República de Colombia

Libertad y Orden

DOCUMENTO PRELIMINAR GRUPO DE TRABAJO

PROGRAMA DE APOYO A LA REFORMA DE SALUD:

JAIME RAMIREZ MORENO COORDINADOR TÉCNICO CIENTIFICO**

GLORIA O'MEARA ASESORA

CARLOS MELO MARTÍNEZ ASESOR ESTADÍSTICO

****Coordinación Estudio**

VICEMINISTERIO TÉCNICO:

CARMÉN EUGENIA DAVILA COORDINADORA

DE GRUPO DE ANALISIS Y GESTION DE FONDOS ESPECIALES

MARCO TULIO MONGUI PROFESIONAL DGF

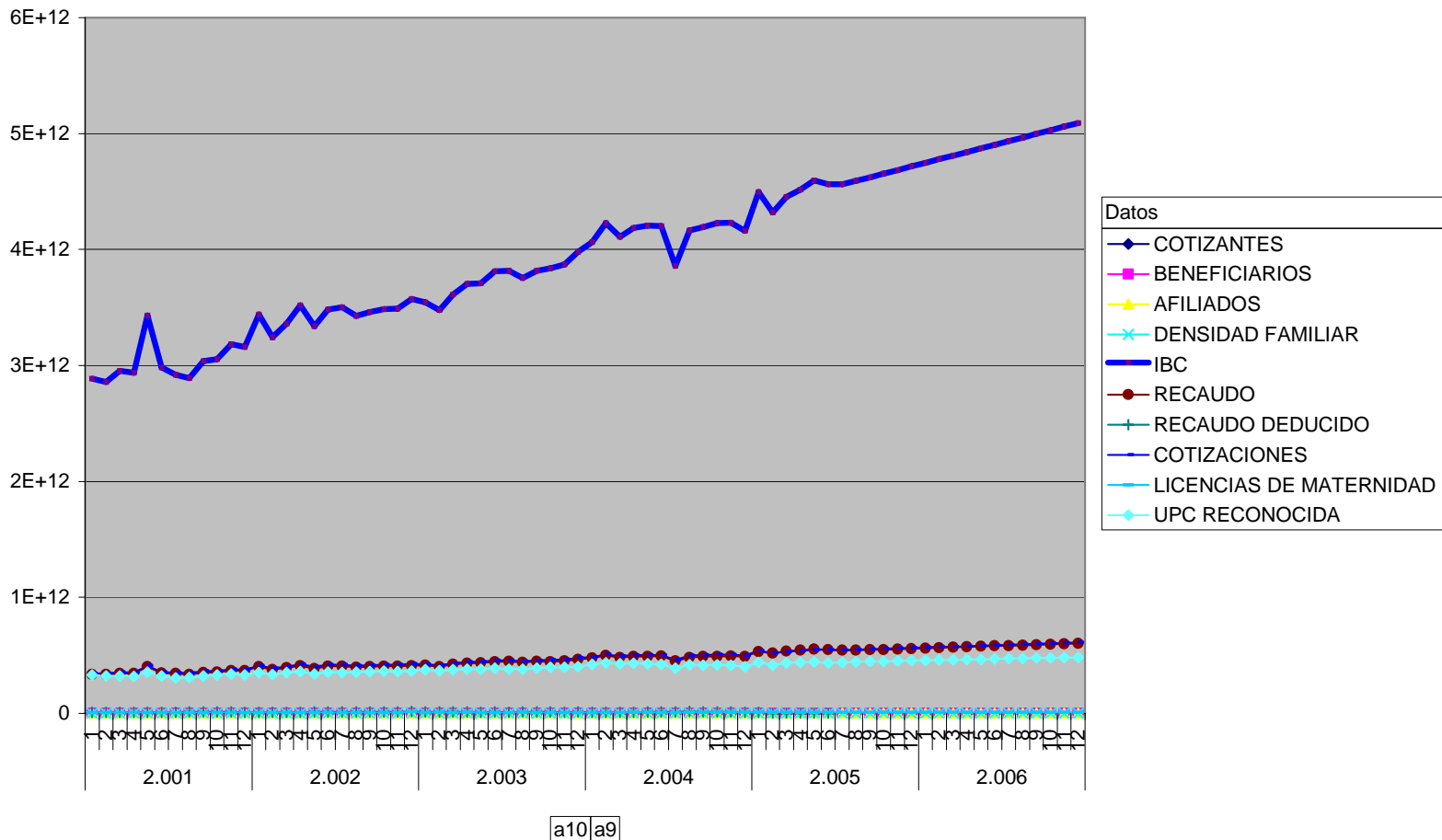
VICEMINISTERIO DE SALUD Y BIENESTAR:

ALFREDO RUEDA PRADA DIRECTOR GENERAL DE GESTIÓN DE LA DEMANDA



CUANTIFICACIÓN DE LAS VARIABLES Y PROYECCIONES

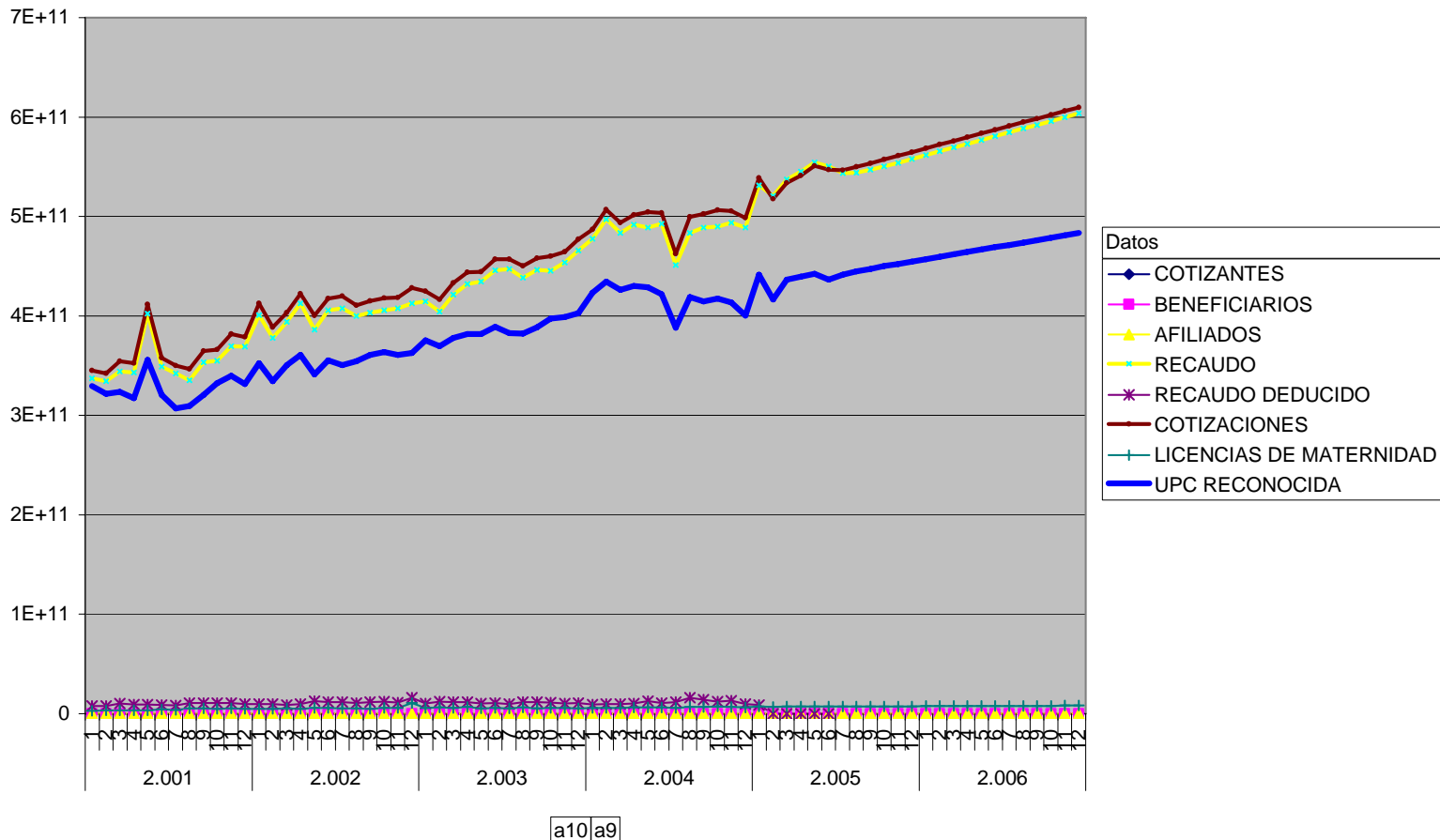
SERIES HISTORICAS 2001-2005(I) Y PROYECCIONES 2005(II)-2006





CUANTIFICACIÓN DE LAS VARIABLES Y PROYECCIONES

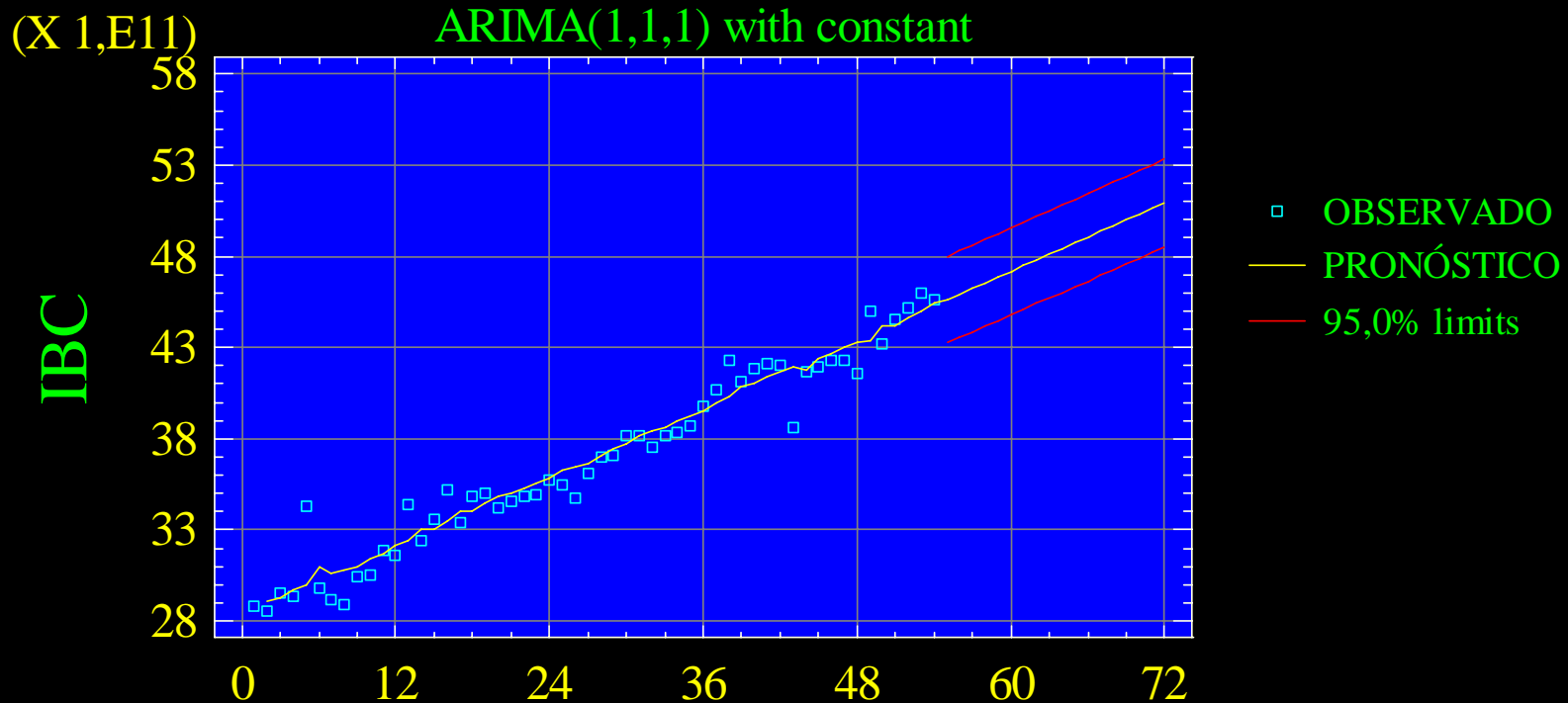
SERIES HISTORICAS 2001-2005(I) Y PROYECCIONES 2005(II)-2006





METODOLOGÍA Y PROYECCIÓN DE LAS VARIABLES

Serie de Tiempo del IBC Periodo 2001-2006





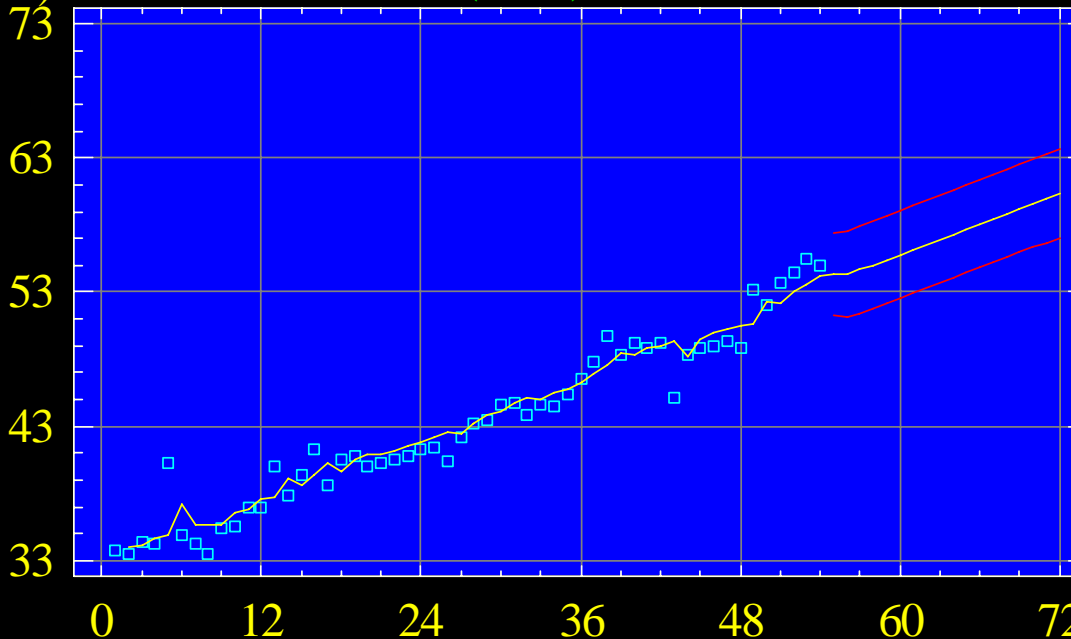
METODOLOGÍA Y PROYECCIÓN DE LAS VARIABLES

Serie de Tiempo del Recaudo Periodo 2001-2006

(X 1,E10)

ARIMA(1,1,1) with constant

RECAUDO

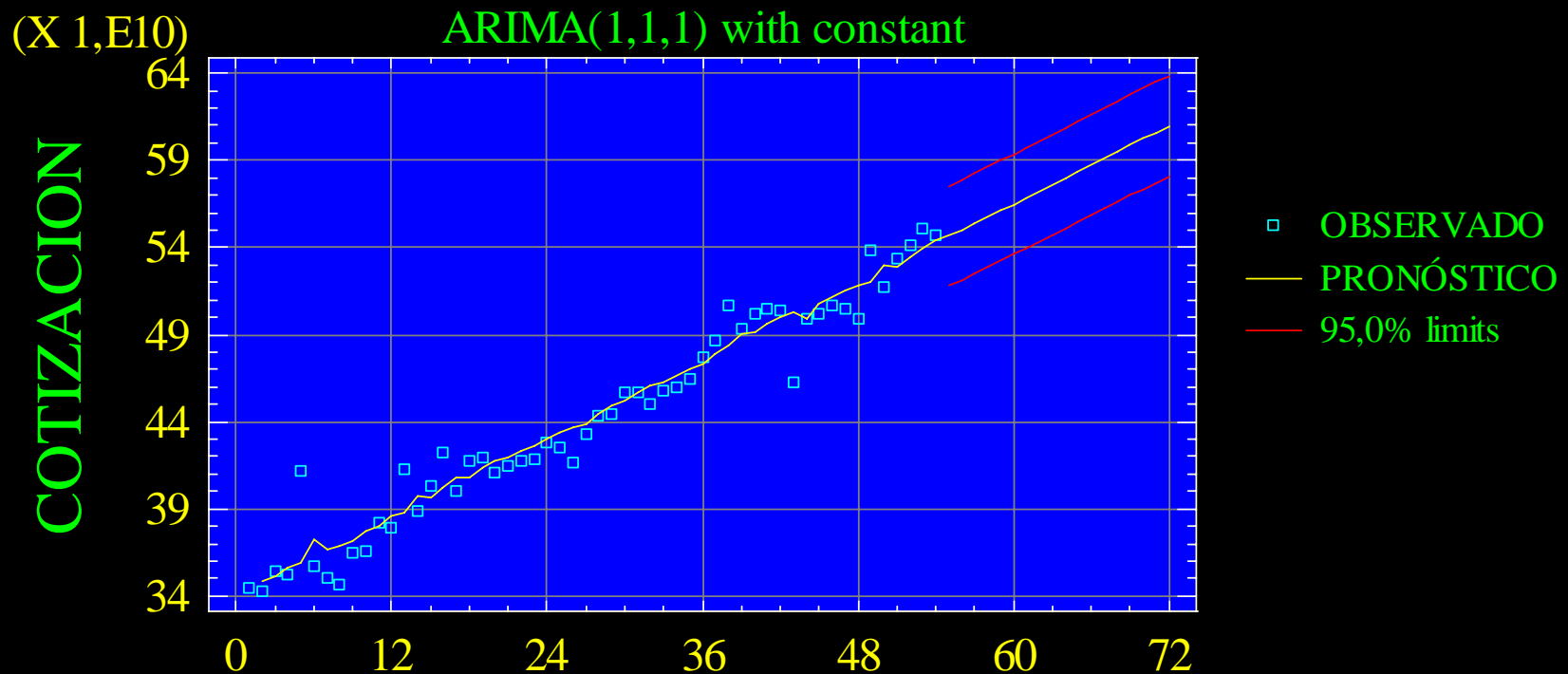


- OBSERVADO
- PRONÓSTICO
- 95,0% limits



METODOLOGÍA Y PROYECCIÓN DE LAS VARIABLES

Serie de Tiempo de Cotizaciones Periodo 2001-2006





METODOLOGÍA Y PROYECCIÓN DE LAS VARIABLES

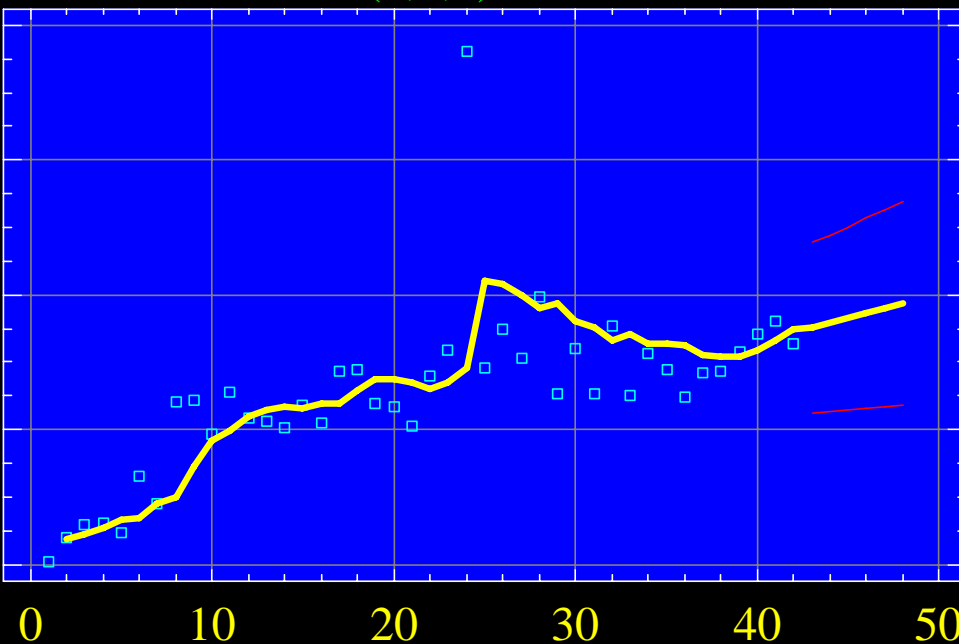
SERIE DE TIEMPO LICENCIAS DE MATERNIDAD

(X 1,E8)

ARIMA(1,1,1) with constant

LIC_MATERN

109
89
69
49
29

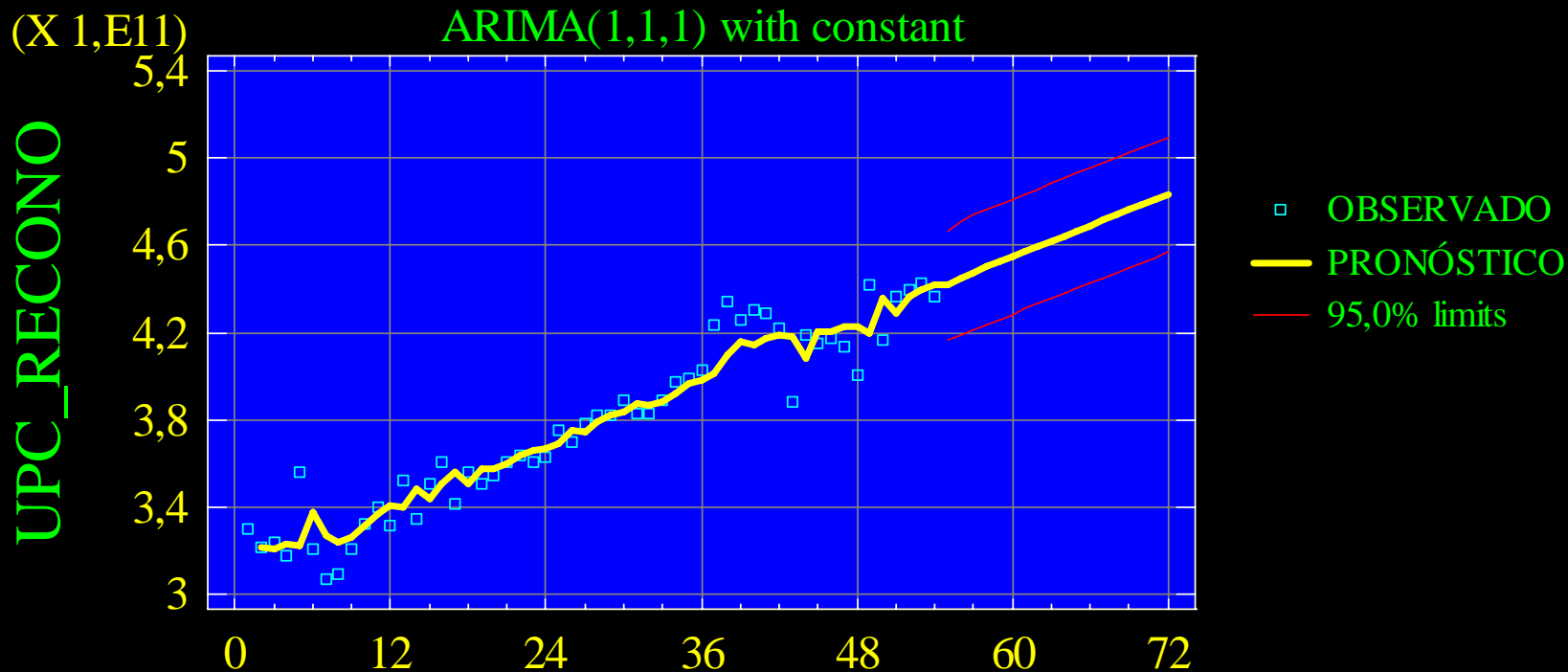


□ OBSERVADO
— PRONÓSTICO
— 80,0% limits



METODOLOGÍA Y PROYECCIÓN DE LAS VARIABLES

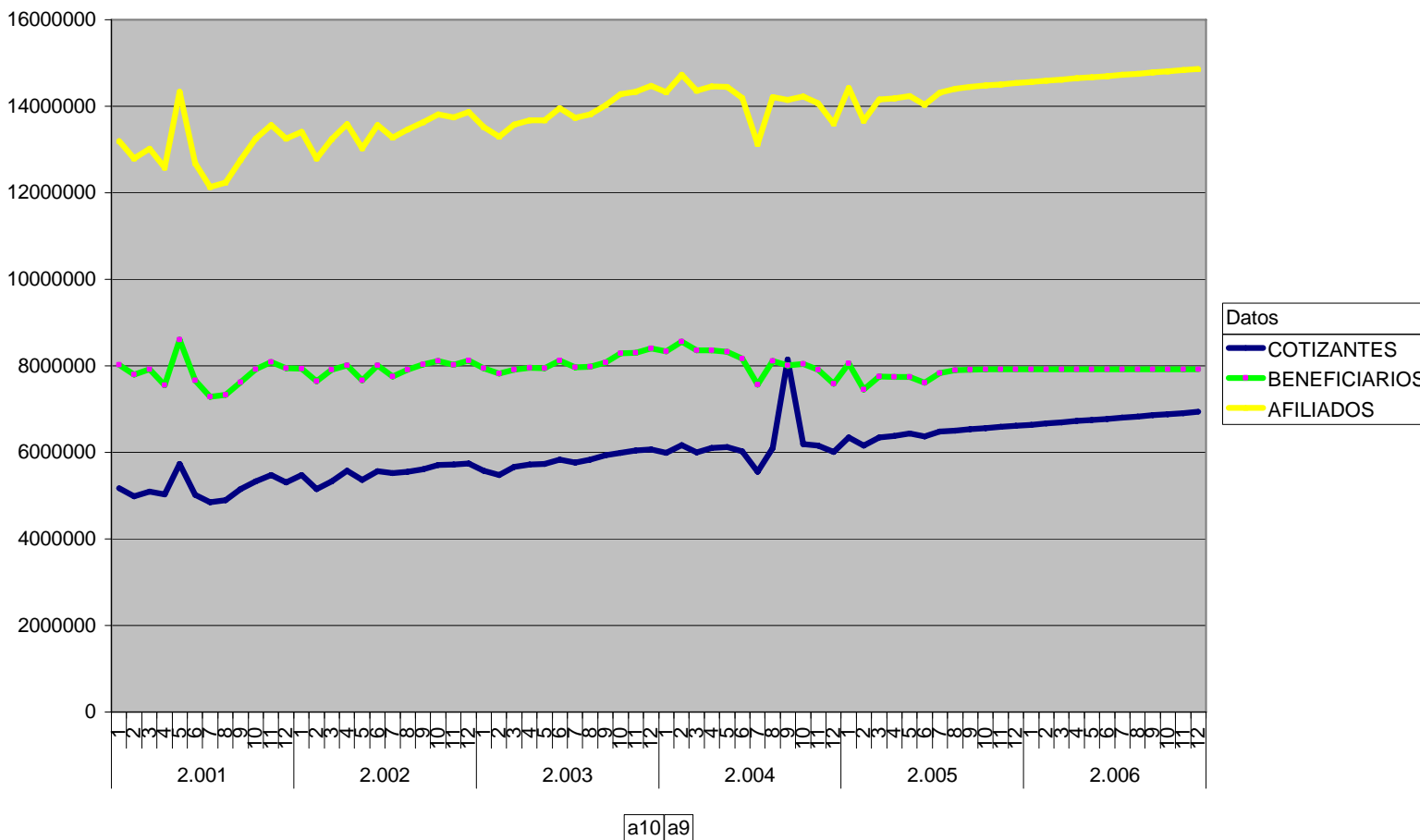
Serie de Tiempo de la UPC_Reconocida Periodo 2001-2006





METODOLOGÍA Y PROYECCIÓN DE LAS VARIABLES

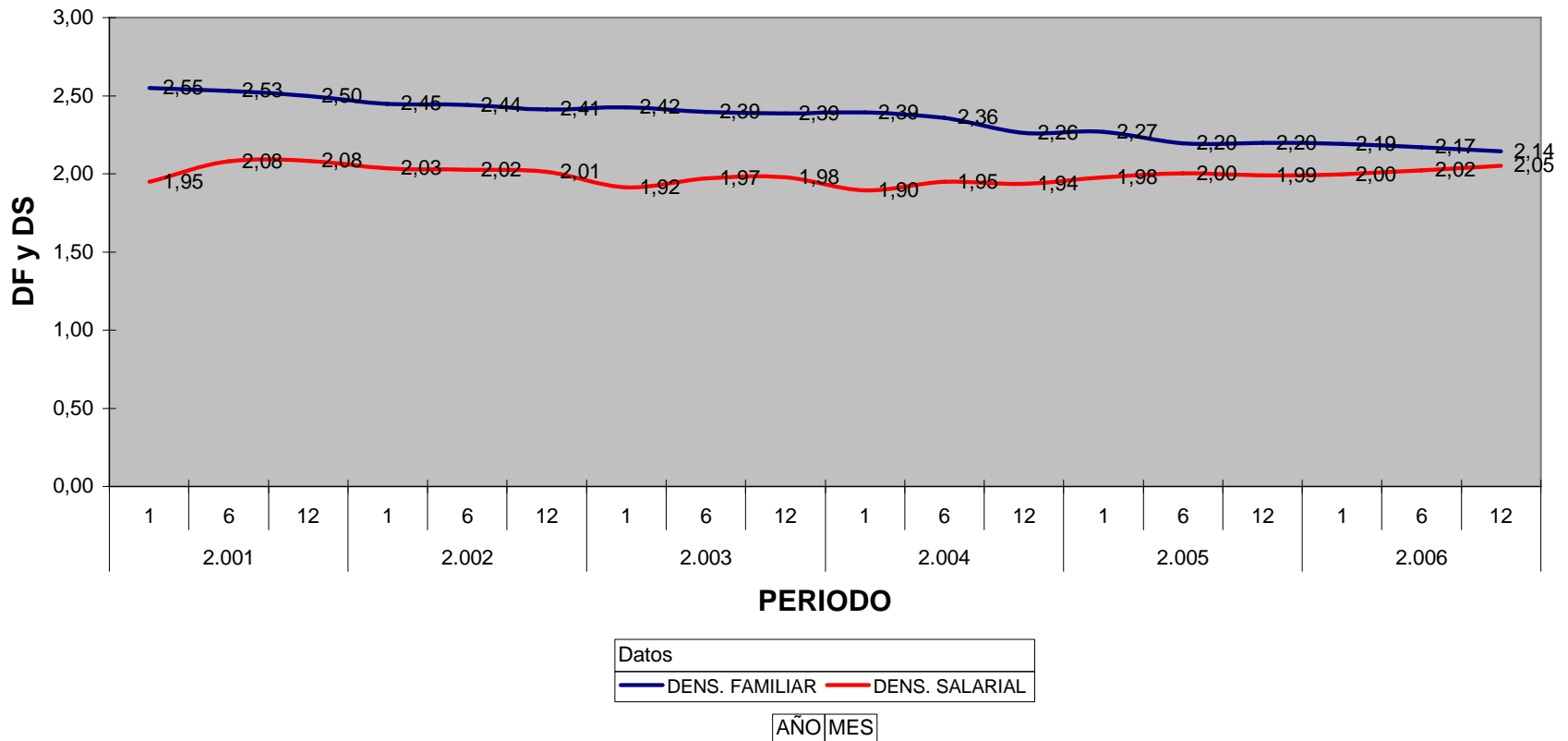
SERIES HISTORICAS 2001-2005(I) Y PROYECCIONES 2005(II)-2006





METODOLOGÍA Y PROYECCIÓN DE LAS VARIABLES

SERIES DE DENSIDAD FAMILIAR Y SALARIAL PERIODO 2001-2006





Ministerio de la Protección Social

República de Colombia

Libertad y Orden

BALANCE CONSOLIDADO Y MENSUALIZADO DEL PROCESO DE COMPENSACIÓN 2004

AÑO	2004	2004	2004	2004	2004	2004	2004	2004	2004	2004	2004	2004	2004
MES	1	2	3	4	5	6	7	8	9	10	11	12	TOTAL
SUMA IBC	4.063.710	4.228.002	4.111.770	4.184.907	4.208.175	4.200.515	3.860.843	4.165.714	4.193.207	4.225.874	4.233.494	4.161.748	49.837.958
TOTAL RECAUDO	477.778	497.135	483.400	491.649	488.648	492.590	451.238	483.564	488.850	489.631	493.754	488.918	5.827.155
LICENCIAS DEDUCIDAS	3.630	4.048	3.796	3.844	6.304	4.783	5.604	9.230	7.315	5.004	6.658	3.380	63.596
LICENCIAS DE MATERNIDAD	5.735	5.777	6.067	6.315	6.515	6.170	5.939	6.728	6.820	7.350	6.705	6.544	76.664
VALOR TOTAL COTIZACIONES	487.112	506.764	493.699	501.769	504.456	503.527	462.669	499.484	502.366	506.410	505.315	498.731	5.972.303
SOLIDARIDAD	40.637	42.279	41.118	41.853	42.082	42.005	38.608	41.657	41.932	42.259	42.335	41.617	498.382
PROMOCIÓN Y PREVENSIÓN	16.697	17.396	16.935	17.258	17.413	17.342	16.006	17.277	17.480	17.839	17.758	17.919	207.319
PROVISIÓN INCAPACIDADES	10.159	11.070	10.279	10.467	10.520	10.501	9.652	10.414	10.483	10.565	10.584	10.404	125.099
TOTAL COTIZACIONES NETAS	419.943	427.215	425.371	433.235	436.357	435.179	400.395	432.100	435.084	440.108	439.547	435.964	5.160.498
LICENCIAS DE MATERNIDAD	5.735	5.777	6.067	6.315	6.515	6.170	5.939	6.728	6.820	7.350	6.705	6.544	76.664
TOTAL ANTES DE RESTAR UPC	414.208	421.438	419.304	426.920	429.841	429.009	394.456	425.372	428.264	432.758	432.842	429.420	5.083.833
UPC RECONOCIDA	423.432	434.404	426.080	430.214	428.812	422.057	388.276	419.126	414.652	417.492	413.540	400.204	5.018.287
TOTAL SUBCUENTA COMPENSACIÓN	-9.224	-12.965	-6.776	-3.294	1.030	6.953	6.181	6.247	13.612	15.266	19.302	29.216	65.546

FUENTE: DECLARACIONES DE GIRO Y COMPENSACIÓN PERIODO 1997-2006 DGF y FISCALUD. CALCULOS



Libertad y Orden

Ministerio de la Protección Social
República de Colombia

BALANCE CORRIENTE SUBCUENTA DE COMPENSACIÓN PROYECTANDO 2005 Y ESCENARIO BASE 2006

	TOTAL 2005		%	VALOR AÑO 2006
Suma IBC	54.772.986.392.657		6,00%	58.059.365.576.217
Total Recaudo (Cotizaciones)	6.562.573.409.867		11,98%	6.786.656.522.182
+ Incapacidades Deducidas y Licencias de Maternidad	50.131.923.809 33.907.812.397			53.139.839.238 ** 35.942.281.141 **
= Valor Total Cotizaciones	6.612.705.333.676		11,8%	6.875.738.642.560
- Solidaridad	547.729.862.366	0,0100	1,00%	580.593.655.762
- P y P	266.680.028.889	0,0049	0,41%	239.576.126.601
- Provisión Incapacidades	136.932.325.202	0,0025	0,25%	145.148.413.941
= Total cotizaciones netas	5.661.363.117.219			5.910.420.446.256
- Licencias Maternidad	87.636.778.228		0,16%	92.894.984.922
= Total Antes de restar UPC	5.573.726.338.991			5.817.525.461.334
UPC Reconocida	5.303.427.531.497		5,00%	5.568.598.908.071
Total Subcuenta Compensación	270.298.807.494			248.926.553.263

**

Ajustado Según ejecución presupuestal del FOSYGA



BALANCE NETO DE COMPENSACIÓN 2005 Y ESCENARIO DE BASE 2006

	2005				2006
Total Subcuenta Compensación	270.298.807.494				248.926.553.263
+ Excedentes financieros SubCta compensación acumulado año	784.595.697.059				1.059.285.190.341,0
+ OTROS INGRESOS	225.000.000.000				238.297.500.000
- OTROS GASTOS	220.609.314.212				308.297.870.000
= Superávit o déficit neto	1.059.285.190.341				1.238.211.373.604
Pendientes Balance entre los ingresos de recaudo no compensados girados al FOSYGA y los gastos derivados de la la legalización de estos recursos, se estima un valor de \$1'500.000.000.000 que se deben pagar entre 2005 y 2006					



ANÁLISIS SENSIBILIDAD DEL BALANCE CORRIENTE (PRIMARIO) SUBCUENTA DE COMPENSACIÓN 2006

		INCREMENTO IBC													
		248.927	5,0%	5,2%	5,4%	5,6%	5,8%	6,0%	6,2%	6,4%	6,6%	6,8%	7,0%	7,2%	7,4%
INCREMENTO UPC	4,60%	215.258	226.234	237.211	248.187	259.164	270.140	281.117	292.093	303.070	314.046	325.023	335.999	346.976	
	4,80%	204.651	215.628	226.604	237.580	248.557	259.533	270.510	281.486	292.463	303.439	314.416	325.392	336.369	
	5,00%	194.044	205.021	215.997	226.974	237.950	248.927	259.903	270.879	281.856	292.832	303.809	314.785	325.762	
	5,20%	183.437	194.414	205.390	216.367	227.343	238.320	249.296	260.273	271.249	282.226	293.202	304.178	315.155	
	5,40%	172.831	183.807	194.783	205.760	216.736	227.713	238.689	249.666	260.642	271.619	282.595	293.572	304.548	
	5,60%	162.224	173.200	184.177	195.153	206.130	217.106	228.082	239.059	250.035	261.012	271.988	282.965	293.941	
	5,80%	151.617	162.593	173.570	184.546	195.523	206.499	217.476	228.452	239.429	250.405	261.381	272.358	283.334	
	6,00%	141.010	151.986	162.963	173.939	184.916	195.892	206.869	217.845	228.822	239.798	250.775	261.751	272.728	
	6,20%	130.403	141.380	152.356	163.332	174.309	185.285	196.262	207.238	218.215	229.191	240.168	251.144	262.121	
	6,40%	119.796	130.773	141.749	152.726	163.702	174.679	185.655	196.631	207.608	218.584	229.561	240.537	251.514	
	6,60%	109.189	120.166	131.142	142.119	153.095	164.072	175.048	186.025	197.001	207.978	218.954	229.930	240.907	
	6,80%	98.583	109.559	120.535	131.512	142.488	153.465	164.441	175.418	186.394	197.371	208.347	219.324	230.300	
	7,00%	87.976	98.952	109.929	120.905	131.882	142.858	153.834	164.811	175.787	186.764	197.740	208.717	219.693	
	7,20%	77.369	88.345	99.322	110.298	121.275	132.251	143.228	154.204	165.181	176.157	187.133	198.110	209.086	
	7,40%	66.762	77.738	88.715	99.691	110.668	121.644	132.621	143.597	154.574	165.550	176.527	187.503	198.480	
	7,60%	56.155	67.132	78.108	89.085	100.061	111.037	122.014	132.990	143.967	154.943	165.920	176.896	187.873	



GRÁFICO DE LAS RELACIONES COSTOS/INGRESO PERIODO 1996-2004

