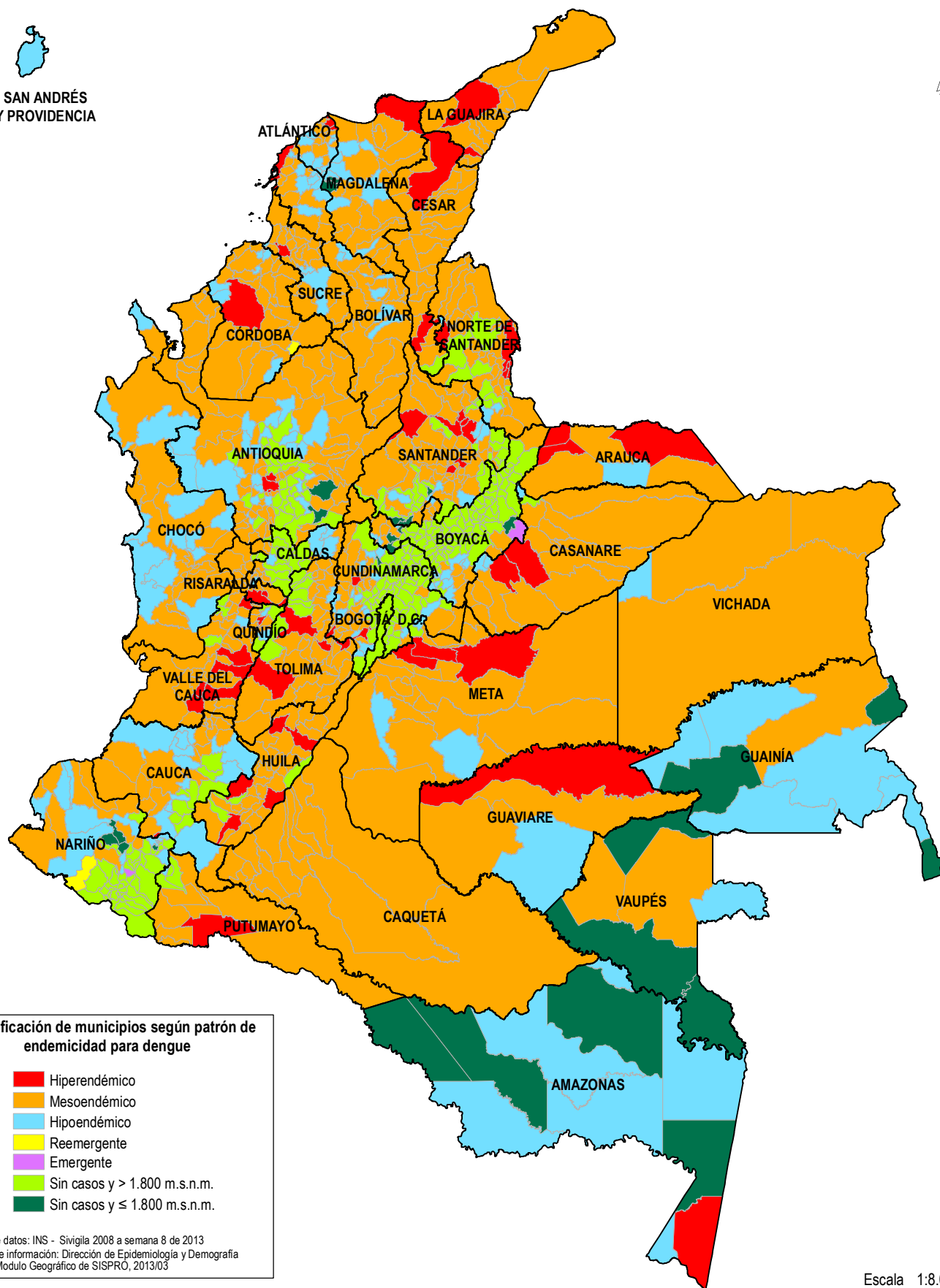




REPÚBLICA DE COLOMBIA  
MINISTERIO DE SALUD Y DE PROTECCIÓN SOCIAL

PROSPERIDAD  
PARA TODOS

Patrón de Endemicidad para Dengue  
2008 - 2013



Estratificación de municipios según patrón de endemicidad para dengue

- Hiperendémico
- Mesoendémico
- Hipoendémico
- Reemergente
- Emergente
- Sin casos y > 1.800 m.s.n.m.
- Sin casos y ≤ 1.800 m.s.n.m.

Fuente de datos: INS - Sivigila 2008 a semana 8 de 2013  
Análisis de información: Dirección de Epidemiología y Demografía  
Genero: Modulo Geográfico de SISPRO, 2013/03

Escala 1:8.000.000